



Mayo 2014

REPORTE MACROECONOMICO



Mayo 2014

REPORTE POR INDICADORES



Mayo 2014

INDICE

<u>Indicadores de la Economía Real</u>	Pg. 3
<u>Indicadores Monetarios y Financieros</u>	Pg. 7
<u>Indicadores del Sector Público</u>	Pg. 9
<u>Indicadores del Sector Externo</u>	Pg. 9
<u>Indicadores de Evolución de Precios</u>	Pg. 13
<u>Indicadores del Sector de la Construcción</u>	Pg. 15
<u>Glosario</u>	Pg. 17
<u>Contacto</u>	Pg. 19

Mayo 2014

Indicadores de la Economía Real

Producto Interno Bruto (PIB) Consumo Inversión Bruta Interna Inversión en construcción Inversión en equipo durable Exportaciones Inversión Extranjera Directa Tasa de desocupación Importaciones Valor agregado de la construcción	<u>ANUAL Y</u> <u>TRIMESTRAL</u> <u>(Valores</u> <u>Corrientes)</u>	<u>ANUAL Y</u> <u>TRIMESTRAL</u> <u>(Valores</u> <u>Constantes)</u>
Estimador mensual de actividad Industrial (EMI) Estimador mensual de la actividad económica (EMAE) Indicador sintético de la actividad de la construcción (ISAC) Venta de supermercados Índice de confianza del consumidor Importación de bienes de capital Índice Construya	<u>MENSUAL</u>	

[Volver al índice](#)

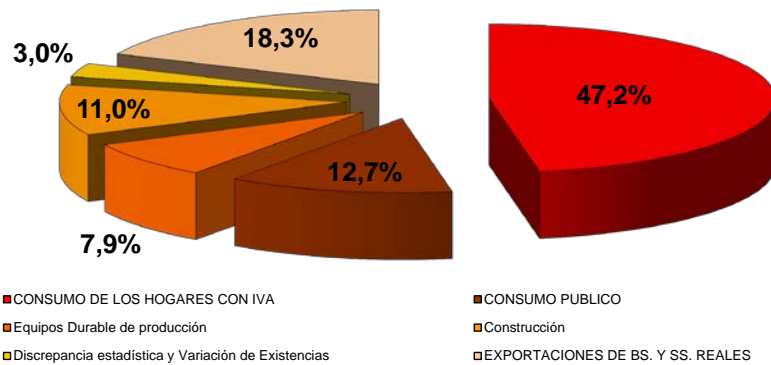
INDICADORES DE LA ECONOMÍA A VALORES CORRIENTES

[Volver](#)

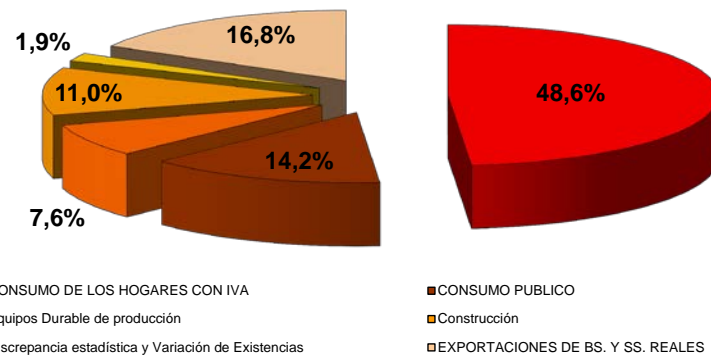
Millones de Pesos Corrientes

	AÑOS ANTERIORES				ULTIMO AÑO				Variación respecto al mismo trimestre del año anterior			
	2009	2010	2011	2012	IV 12	I 13	II 13	III 13	IV 12	I 13	II 13	III 13
PIB PRECIOS DE MERCADO	1.145.458	1.442.655	1.842.022	2.164.246	2.325.977	2.279.489	2.907.278	2.711.457	24,7%	16,4%	55,1%	19,3%
IMPORTACIONES BS. Y SS. REALES	183.300	265.451	359.774	376.669	389.485	402.561	498.333	543.669	-3,6%	5,5%	49,3%	46,6%
OFERTA GLOBAL	1.328.759	1.708.107	2.201.796	2.540.915	2.715.462	2.682.051	3.405.612	3.255.126	19,7%	14,6%	54,2%	23,1%
CONSUMO DE LOS HOGARES CON IVA	667.375	826.794	1.039.072	1.235.401	1.304.432	1.368.453	1.664.809	1.562.680	23,6%	24,5%	49,2%	21,0%
CONSUMO PUBLICO	174.002	215.278	278.961	359.628	393.096	406.673	508.623	489.233	39,4%	27,9%	62,6%	30,7%
INVERSION BRUTA INTERNA FIJA	239.637	317.417	415.836	471.364	520.852	473.074	591.928	662.345	14,7%	3,9%	45,1%	48,6%
Equipos Durable de producción	82.658	124.108	174.314	191.851	214.595	191.930	238.637	316.052	2,5%	2,7%	44,1%	103,0%
Construcción	156.979	193.308	241.522	279.513	306.257	281.145	353.290	346.293	25,2%	4,7%	45,7%	19,4%
Construcción % PIB	13,7%	13,4%	13,1%	12,9%	13,2%	12,3%	12,2%	12,8%				
Discrepancia estadística y Variación de Existencias	3.176	35.468	65.934	47.852	67.597	37.540	84.288	(38.333)	---	---	---	---
EXPORTACIONES DE BS. Y SS. REALES	244.569	313.150	401.992	426.670	429.485	396.311	555.964	579.202	-4,6%	-5,0%	52,7%	32,0%
DEMANDA GLOBAL	1.328.759	1.708.107	2.201.796	2.540.915	2.715.462	2.682.051	3.405.612	3.255.126	19,7%	14,6%	54,2%	23,1%
INVERSIÓN EXTRANJERA DIRECTA (Mill. US\$)	239.637	88.455	98.941	103.158	2.110	2.601	2.124	2.044				
VA SECTOR DE LA CONSTRUCCION (Cat F CIU Rev.3)	60.158	74.212	96.770	116.776	129.878	115.071	141.485	148.031	29,7%	4,8%	43,2%	25,2%
VA Construcción / PBI (%)	5,3%	5,1%	5,3%	5,4%	5,6%	5,0%	4,9%	5,5%	---	---	---	---

Composición de la Demanda (año 2011)



Composición de la Demanda (año 2012)



[Volver](#)

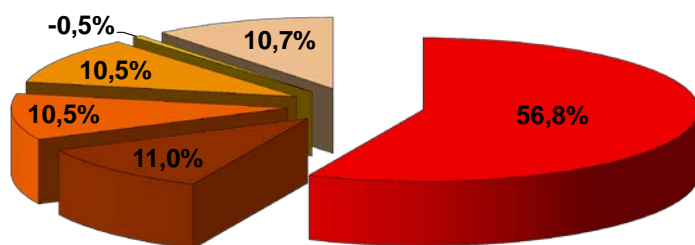
INDICADORES DE LA ECONOMÍA A VALORES CONSTANTES

[Volver](#)

Millones de Pesos a Precios de 1993

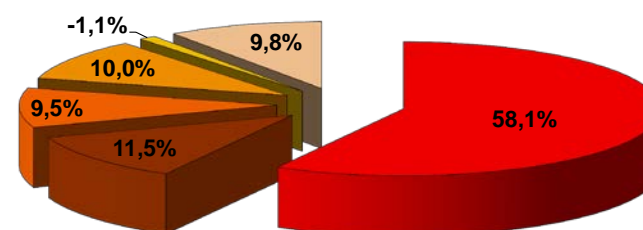
	AÑOS ANTERIORES				ULTIMO AÑO				Variación respecto			
	2009	2010	2011	2012	IV 12	I 13	II 13	III 13	IV 12	I 13	II 13	III 13
PIB PRECIOS DE MERCADO	386.704	422.130	459.571	468.301	484.213	454.315	519.609	494.042	2,1%	3,0%	8,3%	5,5%
IMPORTACIONES BS. Y SS. REALES	44.055	59.024	69.527	65.887	71.044	67.558	72.777	72.716	-2,1%	6,2%	21,3%	5,5%
OFERTA GLOBAL	430.760	481.154	529.098	534.188	555.257	521.873	592.386	566.758	1,5%	3,4%	9,7%	5,5%
CONSUMO DE LOS HOGARES CON IVA	251.763	274.396	303.623	317.075	332.913	325.838	345.534	337.708	4,5%	6,1%	9,2%	8,3%
CONSUMO PUBLICO	48.535	53.097	58.881	62.723	67.090	56.590	72.745	68.875	5,2%	6,4%	8,6%	8,3%
INVERSION BRUTA INTERNA FIJA	79.527	96.409	112.366	106.905	113.856	95.778	118.207	124.704	-1,9%	1,3%	16,2%	6,1%
Equipos Durable de producción	31.446	44.380	56.008	52.103	54.951	47.489	58.766	66.941	1,8%	4,5%	30,5%	6,3%
Construcción	48.081	52.029	56.358	54.802	58.905	48.290	59.441	57.763	-5,1%	-1,6%	4,8%	5,9%
Construcción % PIB	12,4%	12,3%	12,3%	11,7%	12,2%	10,6%	11,4%	11,7%				
Discrepancia estadística y Variación de Existencias	3.173	2.517	(2.837)	(5.790)	(7.739)	(3.302)	(860)	(24.297)	---	---	---	---
EXPORTACIONES DE BS. Y SS. REALES	47.761	54.734	57.064	53.277	49.136	46.968	56.761	59.769	-12,5%	-8,5%	4,4%	2,6%
DEMANDA GLOBAL	430.760	481.154	529.098	534.188	555.257	521.873	592.386	566.758	1,5%	3,4%	9,7%	5,5%
TASA DE DESOCUPACION					6,9%	7,9%	7,2%	6,8%	3,0%	11,3%	0,0%	-10,5%
VA SECTOR DE LA CONSTRUCCION (Cat F CIU Rev.3)	22.744	23.915	26.085	25.396	27.297	23.325	25.153	26.598	-5,7%	-3,2%	2,2%	4%
VA Construcción / PBI (%)	5,9%	5,7%	5,7%	5,4%	5,6%	5,1%	4,8%	5,4%	---	---	---	---

Composición de la Demanda (año 2011)



- CONSUMO DE LOS HOGARES CON IVA
- CONSUMO PUBLICO
- Equipos Durable de producción
- Construcción
- Discrepancia estadística y Variación de Existencias
- EXPORTACIONES DE BS. Y SS. REALES

Composición de la Demanda (año 2012)



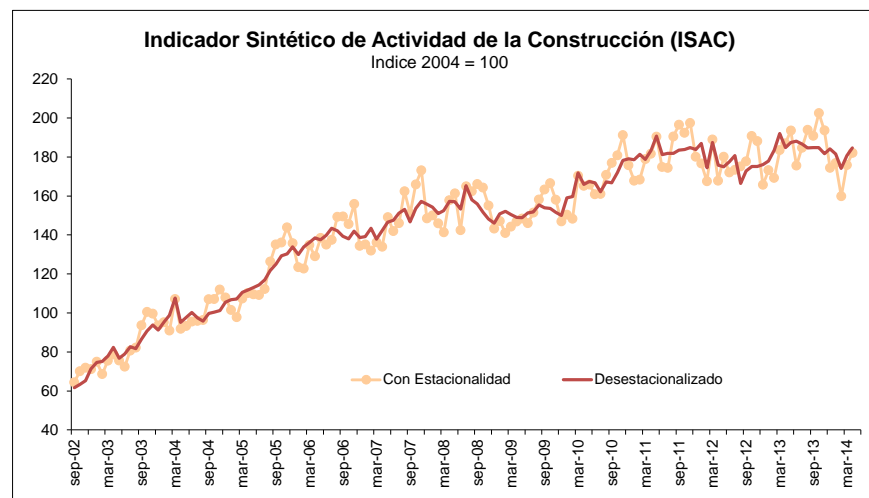
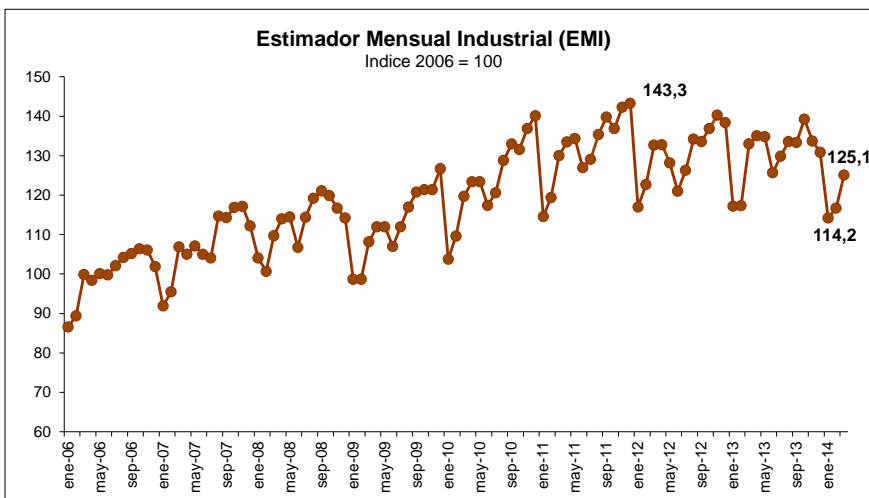
- CONSUMO DE LOS HOGARES CON IVA
- CONSUMO PUBLICO
- Equipos Durable de producción
- Construcción
- Discrepancia estadística y Variación de Existencias
- EXPORTACIONES DE BS. Y SS. REALES

[Volver](#)

INDICADORES DE ACTIVIDAD (MENSUALES)

[Volver](#)

	ULTIMOS MESES					Variación respecto al mismo mes del año anterior						
	dic-13	ene-14	feb-14	mar-14	abr-14	may-14	dic-13	ene-14	feb-14	mar-14	abr-14	may-14
EMI (Indice base 2006=100)	130,9	114,2	116,7	125,1	129,6	-	-5,4%	-2,6%	-0,5%	-5,9%	-4,0%	-
EMAE (Indice base 1993=100)	211,7	186,8	189,3	203,2	-	-	2,7%	1,3%	1,3%	-0,9%	-	-
ISAC (Indice base 2004=100)	174,4	176,8	159,8	175,8	182,1	-	5,3%	2,1%	-5,6%	-4,2%	-2,6%	-
ISAC Desestacionalizado (Indice base 2004=100)	184,2	181,5	174,1	180,8	184,7	-	4,6%	2,0%	-5,2%	-5,9%	-0,1%	-
Venta de supermercados (millones de pesos corrientes)	15.505	12.816	12.164	13.962	13.695	-	32,1%	35,2%	31,9%	35,8%	43,4%	-
Indice de confianza del consumidor	46,2	43,7	33,5	36,2	36,7	38,1	-0,6%	-6,8%	-29,7%	-22,8%	-16,7%	-8,5%
Importación de bienes de capital (millenes U\$S CIF)	1.108,0	1.035,0	928,0	830,0	966,0	-	-3,7%	4,2%	3,6%	-4,3%	0,6%	-
Indice Construya (Indice base Jun-02=100)	341,4	357,0	336,4	337,8	340,4	-	10,6%	11,0%	13,7%	0,1%	-3,3%	-



[Volver](#)



Mayo 2014

Indicadores Monetarios y Financieros

Base Monetaria Circulación monetaria Billetes y monedas en poder del público Efectivo en entidades financieras Depósitos de los bancos en el Banco central Agregado Monetario M1 Agregado Monetario M2 Agregado Monetario M3 Depósitos en efectivo en entidades financieras Depósitos en Caja de ahorro Depósitos en Cuenta corriente Depósitos en Plazos Fijos Reservas internacionales del Banco Central Tasa de interes por depósitos en caja de ahorro Tasa de interes por depósitos de 30 a 59 días Tasa de interes por depósitos de 60 días o más Tipo de cambio en relación al dólar Riesgo soberano	<u>MENSUAL</u>
--	----------------

[Volver al indice](#)

INDICADORES MONETARIOS Y FINANCIEROS
[Volver](#)

Millones de Pesos, fin del período

	ULTIMOS MESES						Variación respecto al mismo mes del año anterior					
	nov-13	dic-13	ene-14	feb-14	mar-14	abr-14	nov-13	dic-13	ene-14	feb-14	mar-14	abr-14
Base Monetaria	338.343	361.580	29.621	27.678	27.331	27.680	15,8%	23,8%	-90,1%	-90,5%	-90,8%	-90,7%
Circulación monetaria	260.350	277.093	446.978	422.916	417.212	419.314	16,1%	23,6%	93,4%	84,3%	82,3%	83,9%
Billetes y monedas en poder del público	234.779	247.137	98.896	121.702	130.686	139.905	25,9%	24,0%	-52,4%	-40,9%	-36,4%	-31,9%
Efectivo en entidades financieras	25.571	29.957	348.083	301.214	286.527	279.409	20,9%	20,4%	1384,2%	1190,3%	1117,5%	1132,3%
Depósitos de los bancos en el Banco central	77.991	84.484	9.908	17.584	11.593	6.705	14,8%	24,4%	-85,2%	-72,1%	-83,0%	-90,4%
Agregado Monetario M1	532.667	578.381	614.387	576.774	559.174	562.778	27,1%	27,1%	29,3%	25,7%	20,9%	20,5%
Agregado Monetario M2	888.941	914.834	936.830	931.012	927.089	942.080	28,3%	26,3%	25,3%	24,0%	22,3%	22,9%
Agregado Monetario M3	937.590	967.217	998.707	1.000.543	993.665	1.008.186	24,9%	25,6%	25,6%	25,7%	23,3%	24,5%
Depósitos en efectivo en entidades financieras	654.163	667.698	684.710	686.032	686.504	702.235	29,2%	27,2%	26,8%	26,0%	24,2%	25,1%
Depósitos en Cuenta corriente en pesos	172.813	190.943	224.330	200.453	185.933	191.077	24,4%	26,5%	40,2%	39,7%	26,9%	26,3%
Depósitos en Caja de ahorro en pesos	125.073	140.299	137.936	131.340	132.655	131.853	33,2%	34,0%	28,3%	20,1%	20,1%	19,5%
Depósitos en Plazos Fijos en pesos	331.331	309.721	296.709	328.242	341.256	351.295	30,5%	24,5%	17,5%	21,2%	24,0%	26,5%
Otros Depósitos en pesos	24.945	26.735	25.735	25.997	26.660	28.009	26,8%	30,2%	27,7%	24,0%	29,2%	27,7%
Reservas internacionales del Banco Central	193.843	194.022	208.978	217.608	216.642	221.470	-10,8%	-9,9%	-1,7%	3,0%	3,5%	7,2%

Promedios mensuales. En % nominal anual

Tasa de interes por dep. en caja de ahorro	0,21	0,21	0,21	0,21	0,21	0,21						
Tasa de interes por dep. de 30 a 59 días	16,62	18,13	19,22	22,44	22,90	23,14						
Tasa de interes por dep. a 60 días o más	18,17	18,95	20,35	24,18	25,14	25,71						

Tipo de cambio en relación al dólar (\$/US\$)	6,01	6,34	7,06	7,86	7,93	8,00	25,3%	29,9%	42,6%	57,0%	55,8%	55,3%
Riesgo soberano (Punto Básico - JPMorgan - Fin del período)	770	796	1.088	913	800	778	35,8%	62,4%	49,5%	15,3%	24,0%	20,8%
Riesgo soberano (Punto Básico - JPMorgan - Promedio mensual)	815	800	924	967	1.040	998	-5,3%	-0,9%	19,5%	20,0%	51,9%	42,8%

[Volver](#)



Mayo 2014

Indicadores del Sector Externo

Cuenta corriente	<u>ANUAL Y TRIMESTRAL</u>
Cuenta de capital	
Importaciones CIF	<u>MENSUAL</u>
Exportaciones FOB	

[Volver al indice](#)

INDICADORES DEL SECTOR PÚBLICO Y DEL SECTOR EXTERNO

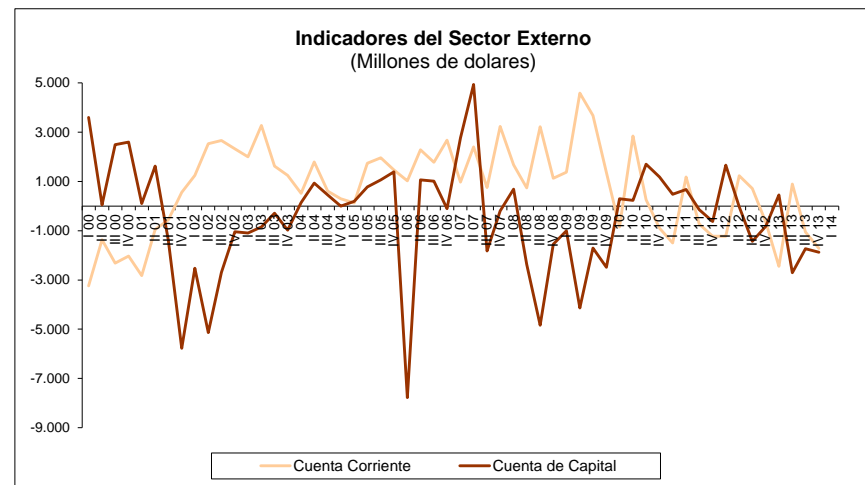
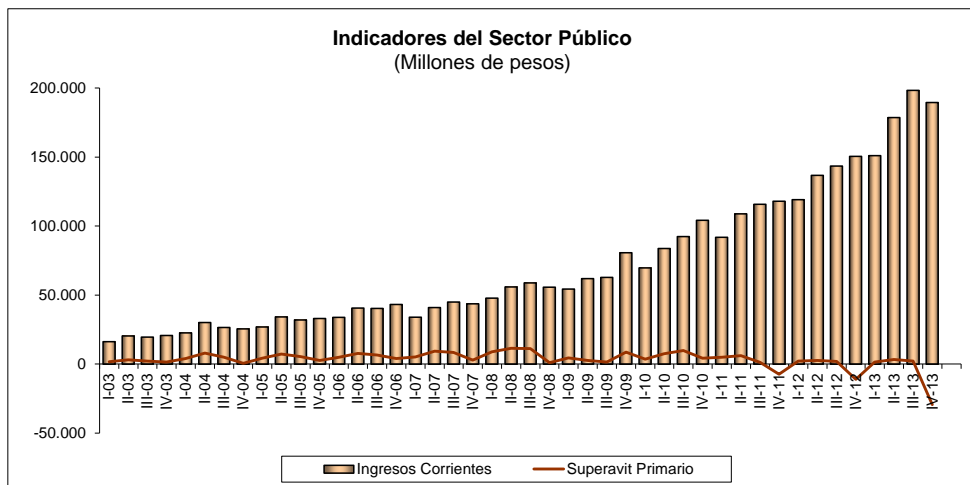
[Volver](#)

Millones de pesos

	AÑOS ANTERIORES				ULTIMO AÑO				Variación respecto al mismo trimestre del año anterior			
	2010	2011	2012	2013	I-13	II-13	III-13	IV-13	I-13	II-13	III-13	IV-13
INDICADORES DEL SECTOR PÚBLICO												
Superavit presupuestario primario	32.529	17.286	25.115	4.921	1.458	3.269	2.128	(29.335)	-32,8%	20,0%	15,6%	164,1%
Ingresos corrientes	218.461	260.045	350.296	434.787	151.114	178.709	198.420	189.614	26,8%	30,6%	38,2%	25,9%

Millones de dolares

					I 13	II 13	III 13	IV 13				
INDICADORES DEL SECTOR EXTERNO												
Cuenta corriente	1.360	(2.271)	48	(4.330)	(2.448)	889	(1.051)	(1.721)				
Cuenta de capital y Financiera	3.406	357	(625)	(5.867)	456	(2.707)	(1.736)	(1.880)				



[Volver](#)

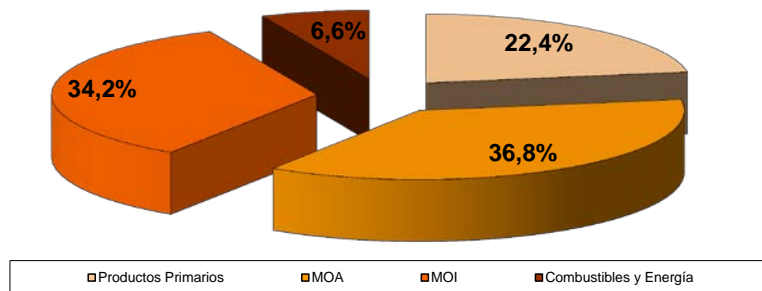
INDICADORES MENSUALES DEL SECTOR EXTERNO

[Volver](#)

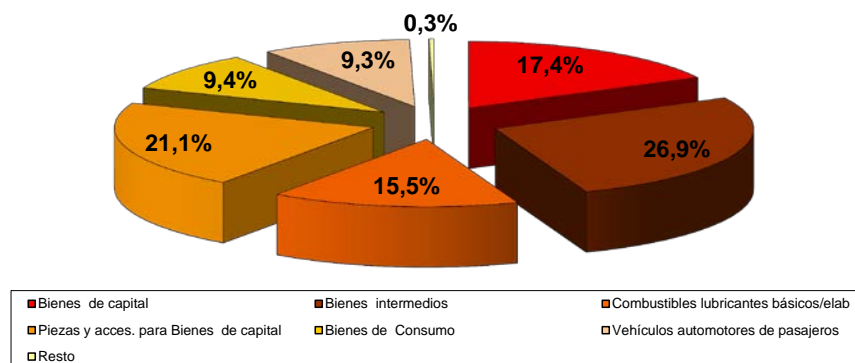
Millones de Dólares

	ULTIMOS MESES						Variación respecto al mismo mes del año anterior					
	nov-13	dic-13	ene-14	feb-14	mar-14	abr-14	nov-13	dic-13	ene-14	feb-14	mar-14	abr-14
EXPORTACIONES FOB	6.829	5.447	5.231	5.393	5.253	6.398	3,6%	-9,1%	-7,7%	-6,1%	-15,2%	-15,4%
IMPORTACIONES CIF	5.928	5.175	5.196	5.349	5.211	5.472	-4,8%	-5,3%	-3,5%	2,4%	-4,5%	-14,7%

EXPORTACIONES CIF
(Acumulado últimos doce meses)



IMPORTACIONES CIF
(Acumulado últimos doce meses)



[Volver](#)



Mayo 2014

Indicadores de Evolución de Precios

Indice de precios al consumidor Indice de precios mayorista Indice de costo de la construcción Materiales Mano de obra Gastos Generales	<u>MENSUAL</u>
--	----------------

[Volver al indice](#)

INDICADORES DE PRECIOS

[Volver](#)

	ULTIMOS MESES						Variación respecto al mismo mes del año anterior					
	nov-13	dic-13	ene-14	feb-14	mar-14	abr-14	nov-13	dic-13	ene-14	feb-14	mar-14	abr-14
INDEC												
Indice de precios al consumidor (Indice base Abril 2008=100)	164,5	166,8	173,0	177,5	180,7	-	10,5%	10,9%	13,8%	16,1%	17,4%	-
Indice de precios mayorista (Indice base 1993=100)	646,5	655,9	688,7	723,9	741,6	754,2	14,2%	14,7%	19,2%	24,0%	25,8%	26,7%
Indice de costo de la construcción (Indice base Dic-01=100)	782,9	790,9	804,1	836,2	849,2	912,9	20,4%	21,1%	22,8%	26,7%	25,1%	33,9%
Materiales	600,6	618,2	643,5	704,1	729,0	744,3	16,4%	18,7%	22,4%	32,3%	35,3%	36,5%
Mano de obra	971,5	969,7	970,8	972,4	972,2	1.084,7	23,1%	22,8%	23,1%	23,1%	18,6%	32,6%
Gastos Generales	757,8	766,0	777,4	820,2	839,2	902,9	20,0%	21,0%	21,9%	25,4%	22,9%	31,0%
CAC												
Indice de costo de la construcción (Indice base Dic-01=100)	1.524,3	1.582,1	1.652,2	1.696,5	1.711,3	1.873,9	25,6%	29,4%	32,5%	35,7%	32,8%	43,3%
Materiales	1.327,0	1.387,1	1.502,2	1.586,1	1.629,8	1.688,9	26,3%	30,5%	38,7%	44,8%	46,2%	48,2%
Mano de obra	1.746,4	1.801,4	1.820,7	1.820,7	1.802,9	2.082,1	25,1%	28,4%	27,2%	27,8%	21,4%	39,1%

[Volver](#)



Mayo 2014

Indicadores del Sector de la Construcción

Empleo del Sector Cemento (Mercado Interno) ACERO Hierro redondo para H° Permisos de Construcción Superficie Cubierta CABA Escrituras CABA Asfalto	<u>MENSUAL</u>
--	----------------

[Volver al indice](#)

INDICADORES DE PRECIOS[Volver](#)

	ULTIMOS MESES						Variación respecto al mismo mes del año anterior					
	dic-13	ene-14	feb-14	mar-14	abr-14	may-14	dic-13	ene-14	feb-14	mar-14	abr-14	may-14
Empleo del Sector	387.660	380.901	380.439	383.685	-	-	0,8%	-0,6%	-1,7%	-2,7%	---	---
Cemento Portland Tn	915	910	784	899	896	920	16,3%	2,5%	-3,1%	-1,8%	-5,3%	-7,8%
ACERO Hierro redondo para H° Tn	75.110	72.105	71.240	80.288	75.872	-	8,6%	10,6%	12,2%	9,8%	3,1%	---
Permisos de Construcción (42 municipios) M2	718.594	605.942	568.230	639.511	673.879	-	-8,8%	23,3%	8,0%	1,3%	2,2%	---
Superficie Cubierta CABA M2	137.212	71.293	-	-	-	-	-26,9%	237,6%	---	---	---	---
Escrituras CABA	4.427	2.030	1.996	2.223	2.681	-	-1,1%	-0,6%	16,2%	-18,6%	-1,9%	---
Asfalto (miles Tn)	41.170	41.224	37.804	51.719	48.512	-	10,4%	-4,2%	-17,1%	4,7%	4,8%	---

[Volver](#)



Mayo 2014

GLOSARIO

[Volver al índice](#)

GLOSARIO

Volver

Concepto	Variables incluidas	Fuente	Periodicidad
Oferta y Demanda Agregada de la Economía	Incluye todos los componentes de las mismas (Consumo, inversión, PBI, importaciones y exportaciones)	Dirección Nacional de Cuentas Nacionales - INDEC	Trimestral/Anual
Valor Agregado de la Construcción	Valor Agregado de la Construcción	Dirección Nacional de Cuentas Nacionales - INDEC	Trimestral/Anual
Estimador mensual de actividad Industrial (EMI)	EMI	Dirección Nacional de Cuentas Nacionales - INDEC	Mensual
Estimador mensual de la actividad económica (EMAE)	EMAE	Dirección Nacional de Cuentas Nacionales - INDEC	Mensual
Indicador sintético de la actividad de la construcción (ISAC)	ISAC	INDEC	Mensual
Venta de supermercados	Venta de supermercados	INDEC	Mensual
Indice de confianza del consumidor	Indice de confianza del consumidor	Universidad Torcuato Di Tella	Mensual
Base Monetaria	Base monetaria, Circulación Monetaria (ByM poder del público, Efec. Entidades Financieras), Den. en el BCRA	Elaborado sobre la base de datos del BCRA	Diario/Mensual
Agregados Monetarios	M1, M2, M3 y los depósitos que lo componen (Cta Cte., Caja de ahorro, Plazo Fijo y Otros depósitos)	Elaborado sobre la base de datos del BCRA	Diario/Mensual
Reservas Internacionales del BCRA	Reservas Internacionales del BCRA	BCRA	Diario/Mensual
Tasas de interes	Tasa por depósitos en Caja de Ahorro y a Plazo (30 a 59 días, y 60 días o más)	Elaborado sobre la base de datos del BCRA	Diario/Mensual
Tipo de cambio en relación al dólar (\$/US\$)	Tipo de cambio en relación al dólar (\$/US\$)	BCRA	Diario/Mensual
Spreads	Riesgo soberano (Punto Básico - JPMorgan) fin del período y promedio mensual	Bloomberg	Diario/Mensual
Superavit presupuestario primario del Sector Público	Superavit presupuestario primario del Sector Público	Secretaría de Hacienda. Ministerio de Economía.	Trimestral/Anual
Ingresos corrientes del Sector Público	Ingresos corrientes del Sector Público	Secretaría de Hacienda. Ministerio de Economía.	Trimestral/Anual
Balanza de Pagos	Balanza de Pagos	Dirección Nacional de Cuentas Internacionales - INDEC	Trimestral/Anual
EXPORTACIONES FOB	EXPORTACIONES FOB	Dirección Nacional de Cuentas Internacionales - INDEC	Mensual
IMPORTACIONES CIF	IMPORTACIONES CIF	Dirección Nacional de Cuentas Internacionales - INDEC	Mensual
Indice de precios al consumidor (Indice base 1999=100)	IPC	INDEC	Mensual
Indice de precios de departamentos nuevos y usados	Indice de precio de deptos nuevos; Indice de precio de deptos usados (Indices base 1991=100)	UADE	Mensual
Indice de precios mayorista (Indice base 1993=100)	IPIM	INDEC	Mensual
Indice de costo de la construcción (Indice base 1993=100)	ICC	INDEC	Mensual
Remuneración Bruta de la Promedio (Pesos/mes)	RBP de la economía	Dirección Nacional de Programación Macroeconómica, Secretaría de Política Económica, sobre la base de información del Sistema Integrado de Jubilaciones y Pensiones, revisado por AFIP	Mensual

Volver



Mayo 2014

Trabajo desarrollado por

CAMARA ARGENTINA DE LA CONSTRUCCIÓN

Area de Pensamiento Estratégico

Gerencia Técnica

[Volver](#)