



ago-15

# REPORTE MACROECONOMICO



ago-15

# REPORTE POR INDICADORES



## INDICE

<u>Indicadores de la Economía Real</u>	Pg. 3
<u>Indicadores Monetarios y Financieros</u>	Pg. 7
<u>Indicadores del Sector Público</u>	Pg. 9
<u>Indicadores del Sector Externo</u>	Pg. 9
<u>Indicadores de Evolución de Precios</u>	Pg. 13
<u>Indicadores del Sector de la Construcción</u>	Pg. 15
<u>Glosario</u>	Pg. 17
<u>Contacto</u>	Pg. 19



ago-15

## Indicadores de la Economía Real

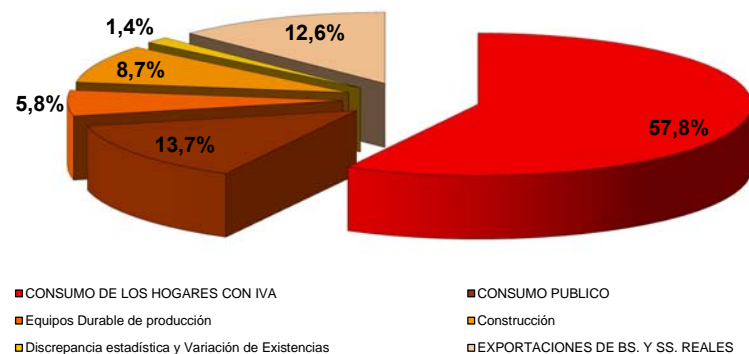
Producto Interno Bruto (PIB) Consumo Inversión Bruta Interna Inversión en construcción Inversión en equipo durable Exportaciones Inversión Extranjera Directa Tasa de desocupación Importaciones Valor agregado de la construcción	<u>ANUAL Y TRIMESTRAL</u> <u>(Valores Corrientes)</u>	<u>ANUAL Y TRIMESTRAL</u> <u>(Valores Constantes)</u>
Estimador mensual de actividad Industrial (EMI) Estimador mensual de la actividad económica (EMAE) Indicador sintético de la actividad de la construcción (ISAC) Venta de supermercados Indice de confianza del consumidor Importación de bienes de capital Indice Construya	<u>MENSUAL</u>	

**INDICADORES DE LA ECONOMÍA A VALORES CORRIENTES**

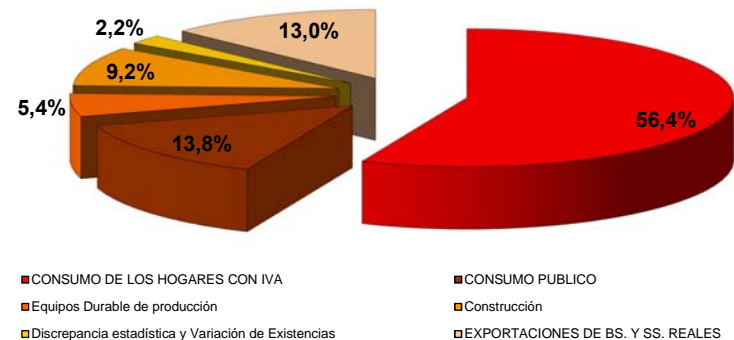
Millones de Pesos Corrientes

	AÑOS ANTERIORES				ULTIMO AÑO				Variación respecto al mismo trimestre del año anterior			
	2011	2012	2013	2014	II 14	III 14	IV 14	I 15	II 14	III 14	IV 14	I 15
PIB PRECIOS DE MERCADO	2.312.009	2.765.575	3.406.265	4.425.694	4.439.091	4.525.924	5.000.831	4.732.860	32,1%	30,5%	31,2%	26,7%
IMPORTACIONES BS. Y SS. REALES	370.103	379.327	490.361	641.365	660.331	673.716	622.651	610.401	34,6%	25,6%	18,9%	0,3%
<b>OFERTA GLOBAL</b>	<b>2.682.111</b>	<b>3.144.902</b>	<b>3.896.626</b>	<b>5.067.059</b>	<b>5.099.422</b>	<b>5.199.640</b>	<b>5.623.481</b>	<b>5.343.262</b>	<b>32,4%</b>	<b>29,8%</b>	<b>29,7%</b>	<b>23,0%</b>
CONSUMO DE LOS HOGARES CON IVA	1.496.310	1.829.260	2.244.908	2.847.938	2.774.888	2.937.514	3.084.985	3.218.885	27,9%	25,8%	28,9%	24,1%
CONSUMO PUBLICO	323.401	417.136	530.763	698.824	676.786	703.805	848.171	738.584	32,7%	30,0%	36,2%	30,4%
FORMACION BRUTA de CAPITAL	426.853	473.531	577.994	757.233	757.309	809.794	818.651	808.315	33,2%	33,5%	29,9%	25,7%
R&D y Recursos Biológicos Cultivados	9.997	12.738	15.377	21.341	22.271	23.020	23.090	22.262	40,0%	40,2%	39,0%	31,1%
Equipos Durable de producción	175.652	179.905	225.459	272.160	281.808	292.480	278.715	261.631	28,9%	23,0%	7,7%	11,0%
Construcción	241.204	280.887	337.157	463.732	453.230	494.294	516.845	524.422	35,7%	40,4%	45,7%	34,3%
Construcción % PIB	10,4%	10,2%	9,9%	10,5%	10,2%	10,9%	10,3%	11,1%				
Discrepancia estadística y Variación de Existencias	29.473	(3.144)	55.047	108.694	139.510	34.183	234.943	48.993	---	---	---	---
EXPORTACIONES DE BS. Y SS. REALES	406.075	428.120	487.913	654.371	750.928	714.344	636.732	528.484	37,7%	34,4%	33,0%	2,5%
<b>DEMANDA GLOBAL</b>	<b>2.682.111</b>	<b>3.144.902</b>	<b>3.896.626</b>	<b>5.067.059</b>	<b>5.099.422</b>	<b>5.199.640</b>	<b>5.623.481</b>	<b>5.343.262</b>	<b>32,4%</b>	<b>29,8%</b>	<b>29,7%</b>	<b>23,0%</b>
<b>INVERSIÓN EXTRANJERA DIRECTA (Mill. US\$)</b>	<b>98.941</b>	<b>103.158</b>	<b>111.361</b>	<b>114.076</b>	<b>512</b>	<b>2.130</b>	<b>2.464</b>	<b>2.760</b>				
<b>VA SECTOR DE LA CONSTRUCCION</b> (Cat F CIU Rev.3)	<b>109.988</b>	<b>132.421</b>	<b>160.029</b>	<b>221.536</b>	<b>222.364</b>	<b>236.573</b>	<b>233.042</b>	<b>276.048</b>	<b>38,4%</b>	<b>43,8%</b>	<b>43,5%</b>	<b>42,2%</b>
<b>VA Construcción / PBI (%)</b>	<b>4,8%</b>	<b>4,8%</b>	<b>4,7%</b>	<b>5,0%</b>	<b>5,0%</b>	<b>5,2%</b>	<b>4,7%</b>	<b>5,8%</b>	---	---	---	---

Composición de la Demanda (año 2013)



Composición de la Demanda (año 2014)

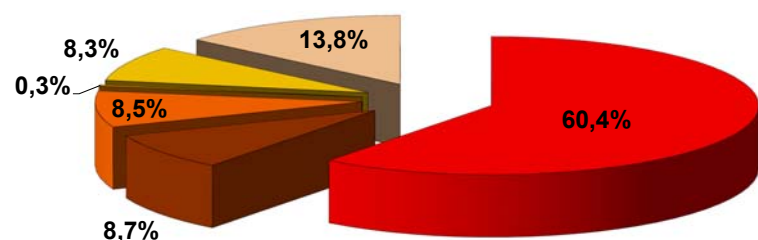


**INDICADORES DE LA ECONOMÍA A VALORES CONSTANTES**

Millones de Pesos a Precios de 2004

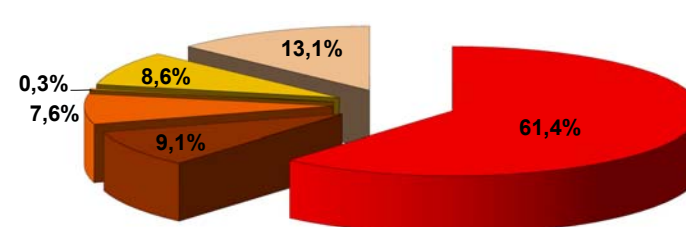
	AÑOS ANTERIORES				ULTIMO AÑO				Variación respecto al mismo trimestre del año anterior			
	2011	2012	2013	2014	II 14	III 14	IV 14	I 15	II 14	III 14	IV 14	I 15
PIB PRECIOS DE MERCADO	513.356	539.521	868.875	872.816	893.082	871.000	905.418	838.960	0,7%	-0,2%	0,5%	2,1%
IMPORTACIONES BS. Y SS. REALES	193.897	182.036	188.529	164.813	164.834	169.706	153.652	161.423	-11,8%	-16,0%	-18,6%	-5,6%
<b>OFERTA GLOBAL</b>	<b>707.253</b>	<b>721.557</b>	<b>1.057.404</b>	<b>1.037.629</b>	<b>1.057.916</b>	<b>1.040.706</b>	<b>1.059.069</b>	<b>1.000.383</b>	<b>-1,5%</b>	<b>-3,2%</b>	<b>-2,8%</b>	<b>0,8%</b>
CONSUMO DE LOS HOGARES CON IVA	591.542	617.257	644.080	640.819	638.281	651.829	641.885	636.205	0,0%	-0,7%	-1,1%	0,8%
CONSUMO PUBLICO	83.657	88.597	92.310	94.628	93.221	93.706	104.564	92.445	1,7%	1,8%	2,7%	6,2%
FORMACION BRUTA de CAPITAL	11.237	11.614	182.561	172.459	170.499	180.259	175.385	165.709	-4,8%	-5,9%	-8,5%	1,2%
Equipos Durable de producción	511	528	90.632	78.957	78.974	82.316	77.085	73.845	-10,0%	-14,4%	-21,1%	-4,7%
R&D y Recursos Biológicos Cultivados	2.827	3.099	3.257	3.471	4.123	3.735	2.970	3.273	3,0%	3,0%	14,5%	7,1%
Construcción	7.899	7.987	88.672	90.030	87.402	94.208	95.330	88.591	0,1%	2,7%	4,2%	6,5%
Construcción % PIB	1,5%	1,5%	10,2%	10,3%	9,8%	10,8%	10,5%	10,6%				
Discrepancia estadística y Variación de Existencias	3.410	(9.949)	(9.048)	(6.646)	7.136	(30.671)	2.154	(9.010)	---	---	---	---
EXPORTACIONES DE BS. Y SS. REALES	17.408	14.038	147.499	136.369	148.780	145.582	135.081	115.033	-10,6%	-7,7%	-0,4%	-0,9%
<b>DEMANDA GLOBAL</b>	<b>707.253</b>	<b>721.557</b>	<b>1.057.404</b>	<b>1.037.629</b>	<b>1.057.916</b>	<b>1.040.706</b>	<b>1.059.069</b>	<b>1.000.383</b>	<b>-1,5%</b>	<b>-3,2%</b>	<b>-2,8%</b>	<b>0,8%</b>
<b>TASA DE DESOCUPACION</b>					<b>7,5%</b>	<b>7,5%</b>	<b>6,9%</b>	<b>7,1%</b>	<b>4,2%</b>	<b>10,3%</b>	<b>7,8%</b>	<b>0,0%</b>
<b>VA SECTOR DE LA CONSTRUCCION</b> (Cat F CIU Rev.3)	<b>36.815</b>	<b>35.890</b>	<b>36.565</b>	<b>36.336</b>	<b>35.298</b>	<b>37.427</b>	<b>38.461</b>	<b>35.937</b>	<b>-2,3%</b>	<b>0,2%</b>	<b>1,3%</b>	<b>5,2%</b>
<b>VA Construcción / PBI (%)</b>	<b>7,2%</b>	<b>6,7%</b>	<b>4,2%</b>	<b>4,2%</b>	<b>4,0%</b>	<b>4,3%</b>	<b>4,2%</b>	<b>4,3%</b>	---	---	---	---

Composición de la Demanda (año 2013)



■ CONSUMO DE LOS HOGARES CON IVA ■ CONSUMO PUBLICO ■ Equipos Durable de producción  
 ■ R&D y Recursos Biológicos Cultivados ■ Construcción ■ EXPORTACIONES DE BS. Y SS. REALES

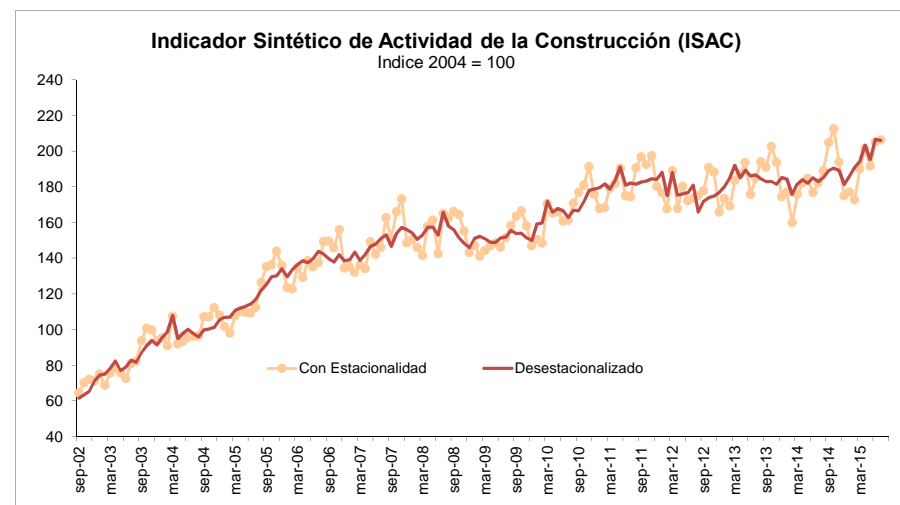
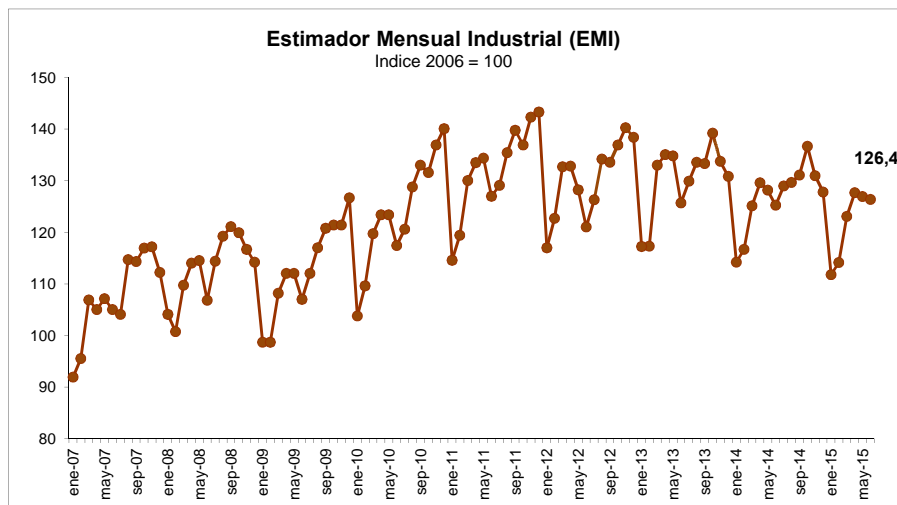
Composición de la Demanda (año 2014)



■ CONSUMO DE LOS HOGARES CON IVA ■ CONSUMO PUBLICO ■ Equipos Durable de producción  
 ■ R&D y Recursos Biológicos Cultivados ■ Construcción ■ EXPORTACIONES DE BS. Y SS. REALES

**INDICADORES DE ACTIVIDAD (MENSUALES)**

	ULTIMOS MESES						Variación respecto al mismo mes del año anterior					
	feb-15	mar-15	abr-15	may-15	jun-15	jul-15	feb-15	mar-15	abr-15	may-15	jun-15	jul-15
EMI (Índice base 2006=100)	114,2	123,1	127,6	127,0	126,4	-	-2,2%	-1,6%	-1,5%	-0,9%	0,9%	-
EMAE (Índice base 1993=100)	191,8	207,4	222,4	236,9	221,3	-	1,1%	1,6%	1,7%	2,2%	3,8%	-
ISAC (Índice base 2004=100)	172,5	190,0	201,3	191,5	205,0	206,1	7,9%	8,1%	10,5%	3,7%	16,0%	13,2%
ISAC Desestacionalizado (Índice base 2004=100)	190,7	194,3	203,3	195,2	206,5	206,0	8,5%	7,1%	10,5%	7,3%	11,6%	12,7%
Venta de supermercados (millones de pesos corrientes)	16.261	17.765	17.344	18.265	18.138	19.287	33,7%	27,2%	26,6%	26,1%	24,0%	30,7%
Índice de confianza del consumidor	50,5	52,6	52,9	55,0	54,9	56,1	50,8%	45,3%	44,0%	44,3%	30,9%	31,2%
Importación de bienes de capital (millones U\$S CIF)	822,0	1.090,0	1.022,0	1.003,0	1.053,0	1.050,0	-11,4%	31,3%	5,8%	-3,5%	-5,0%	-9,2%
Índice Construya (Índice base Jun-02=100)	313,6	342,2	369,2	339,5	376,6	387,5	-6,8%	1,3%	8,5%	2,2%	17,4%	17,2%





ago-15

## Indicadores Monetarios y Financieros

Base Monetaria Circulación monetaria Billetes y monedas en poder del público Efectivo en entidades financieras Depósitos de los bancos en el Banco central Agregado Monetario M1 Agregado Monetario M2 Agregado Monetario M3 Depósitos en efectivo en entidades financieras Depósitos en Caja de ahorro Depósitos en Cuenta corriente Depósitos en Plazos Fijos Reservas internacionales del Banco Central Tasa de interes por depósitos en caja de ahorro Tasa de interes por depósitos de 30 a 59 días Tasa de interes por depósitos de 60 días o más Tipo de cambio en relación al dólar Riesgo soberano	<u>MENSUAL</u>
--	----------------



## INDICADORES MONETARIOS Y FINANCIEROS

Millones de Pesos, fin del período

	ULTIMOS MESES						Variación respecto al mismo mes del año anterior					
	feb-15	mar-15	abr-15	may-15	jun-15	jul-15	feb-15	mar-15	abr-15	may-15	jun-15	jul-15
Base Monetaria	450.670	453.065	458.015	468.116	488.049	517.033	29,6%	29,0%	29,3%	32,5%	33,3%	34,7%
Circulación monetaria	345.720	346.136	349.860	358.813	375.412	401.685	26,7%	28,8%	29,9%	34,4%	35,1%	36,1%
Billetes y monedas en poder del público	311.039	311.878	315.111	323.467	338.545	364.555	27,0%	29,6%	31,4%	34,8%	35,6%	36,7%
Efectivo en entidades financieras	34.681	34.258	34.749	35.346	36.867	37.130	24,8%	21,4%	17,7%	30,5%	30,8%	30,8%
Depósitos de los bancos en el Banco central	104.949	106.929	108.154	109.301	112.633	115.347	40,1%	29,6%	27,5%	26,7%	27,7%	29,9%
Agregado Monetario M1	741.420	742.939	760.040	779.711	815.787	860.829	28,5%	32,9%	35,1%	35,7%	33,3%	34,5%
Agregado Monetario M2	1.201.256	1.207.575	1.220.829	1.251.508	1.295.161	1.353.808	29,0%	30,3%	29,6%	31,2%	32,5%	34,9%
Agregado Monetario M3	1.282.119	1.292.851	1.304.507	1.337.565	1.384.585	1.448.846	28,1%	30,1%	29,4%	31,0%	32,2%	35,0%
Depósitos en efectivo en entidades financieras	890.217	895.698	905.718	928.041	956.616	989.254	29,8%	30,5%	29,0%	30,0%	31,5%	34,3%
Depósitos en Cuenta corriente en pesos	251.065	251.709	264.610	269.228	277.948	276.882	25,3%	35,4%	38,5%	33,9%	29,2%	31,7%
Depósitos en Caja de ahorro en pesos	179.315	179.352	180.318	187.014	199.291	219.390	36,5%	35,2%	36,8%	40,0%	35,4%	34,6%
Depósitos en Plazos Fijos en pesos	426.626	431.598	425.949	434.829	442.622	455.149	30,0%	26,5%	21,2%	23,9%	31,5%	36,1%
Otros Depósitos en pesos	33.211	33.039	34.842	36.970	36.756	37.832	27,9%	24,2%	24,7%	30,3%	27,6%	30,4%
Reservas internacionales del Banco Central	272.256	275.973	283.693	302.395	304.561	309.574	25,1%	27,4%	28,1%	32,5%	29,8%	28,5%

### Promedios mensuales. En % nominal anual

Tasa de interes por dep. en caja de ahorro	0,20	0,20	0,20	0,20	0,20	-						
Tasa de interes por dep. de 30 a 59 días	20,33	20,84	20,83	21,11	20,68	-						
Tasa de interes por dep. a 60 días o más	23,10	23,64	23,25	23,31	23,02	-						

Tipo de cambio en relación al dólar (\$/US\$)	8,68	8,78	8,87	8,95	9,04	9,14	10,5%	10,8%	10,8%	11,3%	11,3%	12,0%
Riesgo soberano (Punto Básico - JPMorgan - Fin del período)	597	627	604	604	620	-	-34,8%	-21,6%	-22,4%	-27,5%	-14,0%	-
Riesgo soberano (Punto Básico - JPMorgan - Promedio mensual)	#¡VALOR!	#¡VALOR!	#¡VALOR!	#¡VALOR!	#¡VALOR!	-	#¡VALOR!	#¡VALOR!	#¡VALOR!	#¡VALOR!	#¡VALOR!	-



ago-15

## Indicadores del Sector Público

Déficit presupuestario primario Ingresos corrientes	<u>ANUAL Y</u> <u>TRIMESTRAL</u>
--	-------------------------------------

## Indicadores del Sector Externo

Cuenta corriente Cuenta de capital	<u>ANUAL Y</u> <u>TRIMESTRAL</u>
Importaciones CIF Exportaciones FOB	<u>MENSUAL</u>

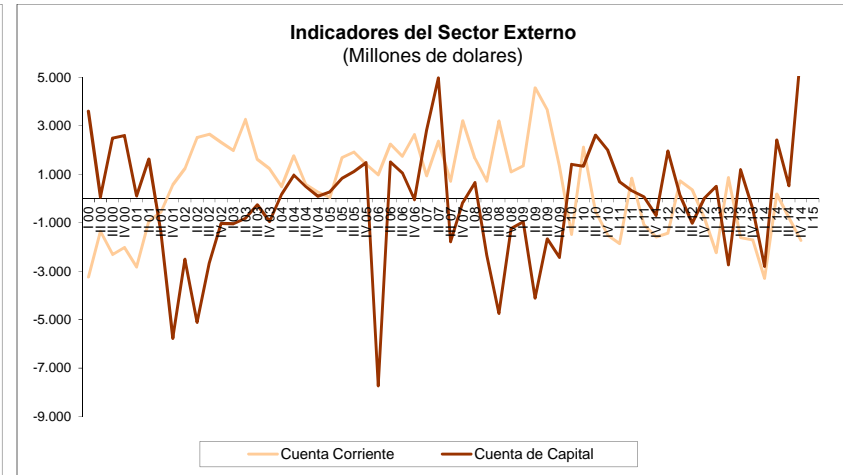
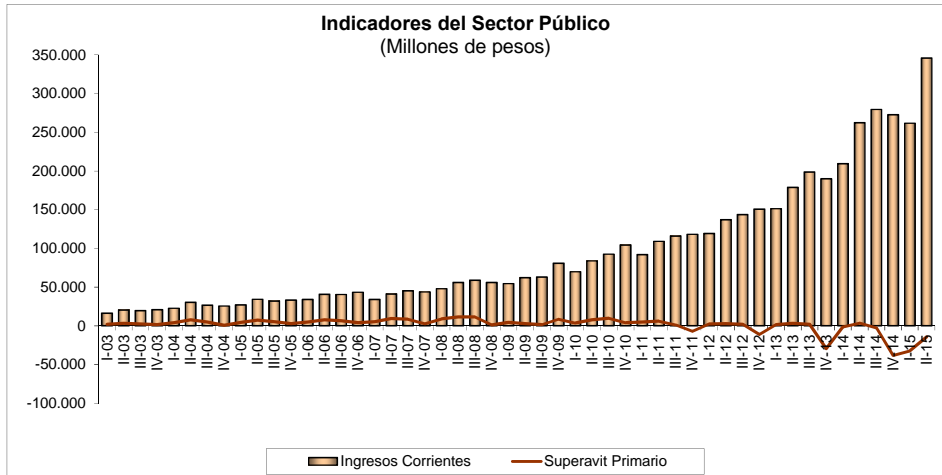
**INDICADORES DEL SECTOR PÚBLICO Y DEL SECTOR EXTERNO**

Millones de pesos

	AÑOS ANTERIORES				ULTIMO AÑO				Variación respecto al mismo trimestre del año anterior			
	2011	2012	2013	2014	II-14	III-14	IV-14	I-15	II-14	III-14	IV-14	I-15
<b>INDICADORES DEL SECTOR PÚBLICO</b>												
Superavit presupuestario primario	4.921	(4.374)	(22.479)	(38.562)	3.461	(2.621)	(38.143)	(32.434)	5,88%	-223,1%	30,0%	2476,0%
Ingresos corrientes	434.787	550.190	717.856	1.022.794	262.072	279.188	272.326	261.441	46,6%	40,7%	43,6%	25,0%

Millones de dolares

					I 14	II 14	III 14	IV 14				
<b>INDICADORES DEL SECTOR EXTERNO</b>												
Cuenta corriente	(3.713)	(1.170)	(4.696)	(5.069)	(3.303)	182	(792)	(1.729)				
Cuenta de capital y Financiera	366	1.041	(1.495)	6.749	(2.798)	2.412	525	6.171				

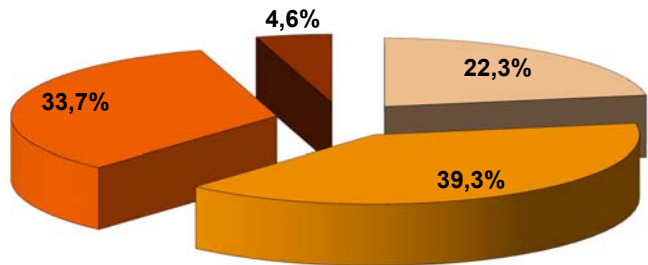


**INDICADORES MENSUALES DEL SECTOR EXTERNO**

Millones de Dólares

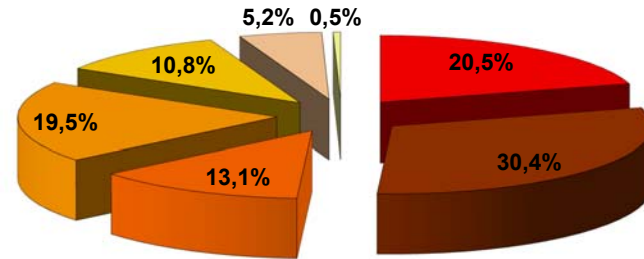
	ULTIMOS MESES						Variación respecto al mismo mes del año anterior					
	feb-15	mar-15	abr-15	may-15	jun-15	jul-15	feb-15	mar-15	abr-15	may-15	jun-15	jul-15
EXPORTACIONES FOB	4.064	5.037	5.231	5.321	6.266	5.894	-24,6%	-4,1%	-18,2%	-25,2%	-15,2%	-12,3%
IMPORTACIONES CIF	4.011	4.994	4.979	4.966	5.810	5.690	-25,0%	-4,2%	-9,0%	-15,2%	-3,3%	-3,9%

**EXPORTACIONES CIF**  
(Acumulado últimos doce meses)



Productos Primarios  
  MOA  
  MOI  
  Combustibles y Energía

**IMPORTACIONES CIF**  
(Acumulado últimos doce meses)



Bienes de capital  
  Bienes intermedios  
  Combustibles lubricantes básicos/elab  
 Piezas y acces. para Bienes de capital  
  Bienes de Consumo  
  Vehículos automotores de pasajeros  
 Resto

ago-15

## Indicadores de Evolución de Precios

Indice de precios al consumidor Indice de precios mayorista Indice de costo de la construcción Materiales Mano de obra Gastos Generales	<u>MENSUAL</u>
--	----------------

**INDICADORES DE PRECIOS**

	ULTIMOS MESES						Variación respecto al mismo mes del año anterior					
	feb-15	mar-15	abr-15	may-15	jun-15	jul-15	feb-15	mar-15	abr-15	may-15	jun-15	jul-15
<b>INDEC</b>												
Indice de precios al consumidor (Indice base Abril 2008=100)	211,1	213,9	216,4	218,6	220,7	223,6	18,0%	16,5%	15,8%	15,3%	15,0%	14,8%
Indice de precios mayorista (Indice base 1993=100)	845,5	853,7	860,1	872,9	884,3	897,1	16,8%	15,1%	14,0%	13,6%	13,4%	13,5%
Indice de costo de la construcción (Indice base Dic-01=100)	1.066,9	1.075,7	1.156,1	1.169,6	1.183,0	1.198,2	27,8%	26,6%	25,0%	23,6%	23,8%	18,9%
Materiales	884,2	896,5	912,6	927,5	939,9	958,3	25,6%	23,0%	22,6%	22,2%	21,7%	22,3%
Mano de obra	1255,3	1261,9	1410,2	1418,5	1434,7	1.448,0	29,5%	29,7%	27,0%	24,4%	25,3%	16,6%
Gastos Generales	1.043,9	1.046,3	1.110,1	1.143,6	1.147,1	1.155,8	27,2%	24,4%	22,6%	25,2%	23,0%	20,1%
<b>CAC</b>												
Indice de costo de la construcción (Indice base Dic-01=100)	104,0	105,1	105,1	112,8	120,2	114,6	31,5%	31,6%	20,2%	27,8%	35,2%	21,2%
Materiales	103,7	105,5	107,2	109,2	110,7	112,2	31,2%	29,8%	27,3%	26,3%	26,3%	25,3%
Mano de obra	104,5	104,5	101,9	118,0	134,3	118,2	32,0%	33,3%	12,6%	31,0%	49,1%	18,8%



ago-15

## Indicadores del Sector de la Construcción

Empleo del Sector Cemento (Mercado Interno) ACERO Hierro redondo para H° Permisos de Construcción Superficie Cubierta CABA Escrituras CABA Asfalto	<u>MENSUAL</u>
--	----------------

**INDICADORES DEL SECTOR DE LA CONSTRUCCION**

	ULTIMOS MESES						Variación respecto al mismo mes del año anterior					
	feb-15	mar-15	abr-15	may-15	jun-15	jul-15	feb-15	mar-15	abr-15	may-15	jun-15	jul-15
Empleo del Sector	396.719	409.170	416.535	421.902	429.378	-	4,3%	6,5%	9,0%	9,0%	10,9%	---
Cemento Portland Tn	885	968	1.045	996	1.055	1.070	12,9%	7,7%	16,7%	8,2%	19,1%	12,6%
ACERO Hierro redondo para H° Tn	65.758	72.466	75.219	77.100	79.952	-	-7,7%	-9,7%	-0,9%	2,1%	6,4%	---
Permisos de Construcción (42 municipios) M2	519.861	599.183	555.443	536.236	550.714	-	-8,5%	-6,3%	-6,3%	-26,5%	-21,1%	---
Superficie Cubierta CABA M2	12.877	81.215	110.388	-	-	-	-49,8%	-14,0%	127,8%	---	---	---
Escrituras CABA	1.629	2.748	2.849	3.130	-	-	-18,4%	23,6%	6,3%	7,9%	---	---
Asfalto (miles Tn)	45.372	47.515	47.217	47.076	46.935	-	20,0%	-8,1%	-2,7%	1,4%	5,2%	---





ago-15

## GLOSARIO

**GLOSARIO**

Volver

Concepto	Variables incluidas	Fuente	Periodicidad
Oferta y Demanda Agregada de la Economía	Incluye todos los componentes de las mismas (Consumo, inversión, PBI, importaciones y exportaciones)	Dirección Nacional de Cuentas Nacionales - INDEC	Trimestral/Anual
Valor Agregado de la Construcción	Valor Agregado de la Construcción	Dirección Nacional de Cuentas Nacionales - INDEC	Trimestral/Anual
Estimador mensual de actividad Industrial (EMI)	EMI	Dirección Nacional de Cuentas Nacionales - INDEC	Mensual
Estimador mensual de la actividad económica (EMAE)	EMAE	Dirección Nacional de Cuentas Nacionales - INDEC	Mensual
Indicador sintético de la actividad de la construcción (ISAC)	ISAC	INDEC	Mensual
Venta de supermercados	Venta de supermercados	INDEC	Mensual
Indice de confianza del consumidor	Indice de confianza del consumidor	Universidad Torcuato Di Tella	Mensual
Base Monetaria	Base monetaria, Clurculación Monetaria (BYM poder del publico, Efec. Entidades Financieras), Dep. en el BCRA	Elaborado sobre la base de datos del BCRA	Diario/Mensual
Agregados Monetarios	M1, M2, M3 y los depósitos que lo componen (Cta Cte., Caja de ahorro, Plazo Fijo y Otros depósitos)	Elaborado sobre la base de datos del BCRA	Diario/Mensual
Reservas Internacionales del BCRA	Reservas Internacionales del BCRA	BCRA	Diario/Mensual
Tasas de interes	Tasa por depósitos en Caja de Ahorro y a Plazo (30 a 59 días, y 60 días o mas)	Elaborado sobre la base de datos del BCRA	Diario/Mensual
Tipo de cambio en relación al dólar (\$/US\$)	Tipo de cambio en relación al dólar (\$/US\$)	BCRA	Diario/Mensual
Spreads	Riesgo soberano (Punto Básico - JPMorgan) fin del período y promedio mensual	Bloomberg	Diario/Mensual
Superavit presupuestario primario del Sector Público	Superavit presupuestario primario del Sector Público	Secretaría de Hacienda. Ministerio de Economía.	Trimestral/Anual
Ingresos corrientes del Sector Público	Ingresos corrientes del Sector Público	Secretaría de Hacienda. Ministerio de Economía.	Trimestral/Anual
Balanza de Pagos	Balanza de Pagos	Dirección Nacional de Cuentas Internacionales - INDEC	Trimestral/Anual
EXPORTACIONES FOB	EXPORTACIONES FOB	Dirección Nacional de Cuentas Internacionales - INDEC	Mensual
IMPORTACIONES CIF	IMPORTACIONES CIF	Dirección Nacional de Cuentas Internacionales - INDEC	Mensual
Indice de precios al consumidor (Indice base 1999=100)	IPC	INDEC	Mensual
Indice de precios de departamentos nuevos y usados	Indice de precio de deptos nuevos; Indice de precio de deptos usados (Indices base 1991=100)	UADE	Mensual
Indice de precios mayorista (Indice base 1993=100)	IPIM	INDEC	Mensual
Indice de costo de la construcción (Indice base 1993=100)	ICC	INDEC	Mensual
Remuneración Bruta de la Promedio (Pesos/mes)	RBP de la economía	Dirección Nacional de Programación Macroeconómica, Secretaría de Política Económica, sobre la base de información del Sistema Integrado de Jubilaciones y Pensiones, provisto por AFIP.	Mensual

Volver

ago-15

Trabajo desarrollado por

CAMARA ARGENTINA DE LA CONSTRUCCIÓN

Area de Pensamiento Estratégico

Gerencia Técnica