



CÁMARA ARGENTINA  
DE LA CONSTRUCCIÓN

ABRIL 2013

# REPORTE MACROECONOMICO

[Ir a Índice](#)



ABRIL 2013

# REPORTE POR INDICADORES

## INDICE

<u>Indicadores de la Economía Real</u>	Pg. 3
<u>Indicadores Monetarios y Financieros</u>	Pg. 7
<u>Indicadores del Sector Público</u>	Pg. 9
<u>Indicadores del Sector Externo</u>	Pg. 9
<u>Indicadores de Evolución de Precios</u>	Pg. 13
<u>Indicadores del Sector de la Construcción</u>	Pg. 15
<u>Glosario</u>	Pg. 17
<u>Contacto</u>	Pg. 19

ABRIL 2013

## Indicadores de la Economía Real

Producto Interno Bruto (PIB) Consumo Inversión Bruta Interna Inversión en construcción Inversión en equipo durable Exportaciones Importaciones Valor agregado de la construcción	<u>ANUAL Y</u> <u>TRIMESTRAL</u> <u>(Valores</u> <u>Corrientes)</u>	<u>ANUAL Y</u> <u>TRIMESTRAL</u> <u>(Valores</u> <u>Constantes)</u>
Estimador mensual de actividad Industrial (EMI) Estimador mensual de la actividad económica (EMAE) Indicador sintético de la actividad de la construcción (ISAC) Venta de supermercados Índice de confianza del consumidor Importación de bienes de capital Índice Construya	<u>MENSUAL</u>	

[Volver al índice](#)

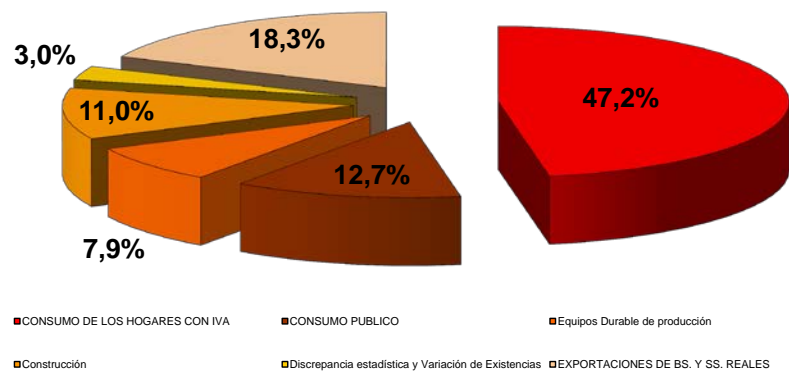
**INDICADORES DE LA ECONOMÍA A VALORES CORRIENTES**

[Volver](#)

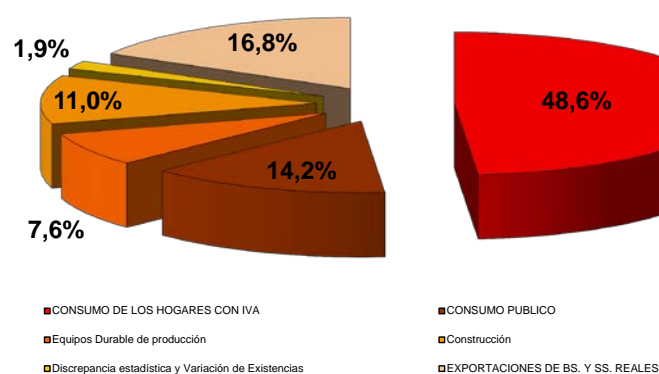
Millones de Pesos Corrientes

	AÑOS ANTERIORES				ULTIMO AÑO				Variación respecto al mismo trimestre del año anterior			
	2009	2010	2011	2012	I 12	II 12	III 12	IV 12	I 12	II 12	III 12	IV 12
PIB PRECIOS DE MERCADO	1.145.458	1.442.655	1.842.022	2.164.246	1.874.935	2.273.162	2.182.909	2.325.977	18,7%	45,0%	10,5%	24,7%
IMPORTACIONES BS. Y SS. REALES	183.300	265.451	359.774	376.669	333.860	370.818	412.515	389.485	9,9%	24,9%	15,7%	-3,6%
<b>OFERTA GLOBAL</b>	<b>1.328.759</b>	<b>1.708.107</b>	<b>2.201.796</b>	<b>2.540.915</b>	<b>2.208.795</b>	<b>2.643.979</b>	<b>2.595.424</b>	<b>2.715.462</b>	<b>17,3%</b>	<b>41,8%</b>	<b>11,3%</b>	<b>19,7%</b>
CONSUMO DE LOS HOGARES CON IVA	667.375	826.794	1.039.072	1.235.401	1.115.490	1.291.095	1.230.588	1.304.432	25,4%	40,3%	13,8%	23,6%
CONSUMO PUBLICO	174.002	215.278	278.961	359.628	312.755	374.404	358.257	393.096	29,2%	62,9%	25,3%	39,4%
INVERSION BRUTA INTERNA FIJA	239.637	317.417	415.836	471.364	408.049	445.771	510.784	520.852	12,8%	32,0%	22,7%	14,7%
Equipos Durable de producción	82.658	124.108	174.314	191.851	165.573	155.681	231.554	214.595	17,1%	14,7%	40,1%	2,5%
Construcción	156.979	193.308	241.522	279.513	242.476	290.090	279.230	306.257	10,1%	43,6%	11,2%	25,2%
Discrepancia estadística y Variación de Existencias	3.176	35.468	65.934	47.852	8.519	94.082	21.209	67.597	---	---	---	---
EXPORTACIONES DE BS. Y SS. REALES	244.569	313.150	401.992	426.670	363.981	438.628	474.587	429.485	8,8%	39,4%	11,4%	-4,6%
<b>DEMANDA GLOBAL</b>	<b>1.328.759</b>	<b>1.708.107</b>	<b>2.201.796</b>	<b>2.540.915</b>	<b>2.208.795</b>	<b>2.643.979</b>	<b>2.595.424</b>	<b>2.715.462</b>	<b>17,3%</b>	<b>41,8%</b>	<b>11,3%</b>	<b>19,7%</b>
<b>VA SECTOR DE LA CONSTRUCCION</b> (Cat F CIU Rev.3)	<b>60.158</b>	<b>74.212</b>	<b>96.770</b>	<b>116.776</b>	<b>98.776</b>	<b>118.265</b>	<b>120.186</b>	<b>129.878</b>	<b>14,1%</b>	<b>49,1%</b>	<b>22,9%</b>	<b>29,7%</b>
<b>VA Construcción / PBI (%)</b>	<b>5,3%</b>	<b>5,1%</b>	<b>5,3%</b>	<b>5,4%</b>	<b>5,3%</b>	<b>5,2%</b>	<b>5,5%</b>	<b>5,6%</b>	---	---	---	---

Composición del PIB (año 2010)



Composición del PIB (año 2011)



[Volver](#)

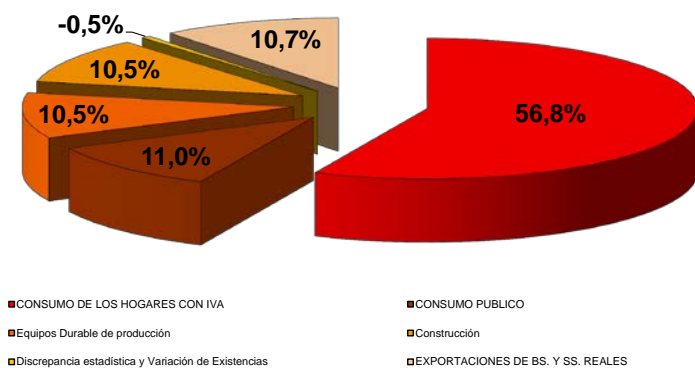
**INDICADORES DE LA ECONOMÍA A VALORES CONSTANTES**

[Volver](#)

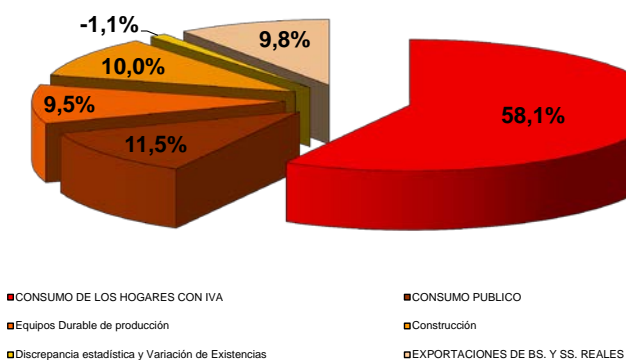
Millones de Pesos a Precios de 1993

	AÑOS ANTERIORES				ULTIMO AÑO				Variación respecto al mismo trimestre del año anterior			
	2009	2010	2011	2012	I 12	II 12	III 12	IV 12	I 12	II 12	III 12	IV 12
PIB PRECIOS DE MERCADO	386.704	422.130	459.571	468.301	440.884	479.966	468.141	484.213	-0,3%	14,5%	-2,5%	4,2%
IMPORTACIONES BS. Y SS. REALES	44.055	59.024	69.527	65.887	63.590	59.996	68.918	71.044	-3,8%	-4,3%	-1,2%	-2,8%
<b>OFERTA GLOBAL</b>	<b>430.760</b>	<b>481.154</b>	<b>529.098</b>	<b>534.188</b>	<b>504.474</b>	<b>539.962</b>	<b>537.060</b>	<b>555.257</b>	<b>-0,7%</b>	<b>12,1%</b>	<b>-2,3%</b>	<b>3,2%</b>
CONSUMO DE LOS HOGARES CON IVA	251.763	274.396	303.623	317.075	307.159	316.298	311.929	332.913	4,9%	10,2%	2,8%	9,0%
CONSUMO PUBLICO	48.535	53.097	58.881	62.723	53.197	67.006	63.597	67.090	-7,2%	37,2%	1,4%	11,4%
INVERSION BRUTA INTERNA FIJA	79.527	96.409	112.366	106.905	94.507	101.737	117.519	113.856	-12,0%	10,7%	-1,8%	-6,5%
Equipos Durable de producción	31.446	44.380	56.008	52.103	45.456	45.018	62.986	54.951	-6,4%	1,3%	2,8%	-14,6%
Construcción	48.081	52.029	56.358	54.802	49.051	56.719	54.533	58.905	-16,7%	19,5%	-6,7%	2,6%
Discrepancia estadística y Variación de Existencias	3.173	2.517	(2.837)	(5.790)	(1.698)	536	(14.261)	(7.739)	---	---	---	---
EXPORTACIONES DE BS. Y SS. REALES	47.761	54.734	57.064	53.277	51.309	54.386	58.276	49.136	-2,1%	10,5%	-3,1%	-21,7%
<b>DEMANDA GLOBAL</b>	<b>430.760</b>	<b>481.154</b>	<b>529.098</b>	<b>534.188</b>	<b>504.474</b>	<b>539.962</b>	<b>537.060</b>	<b>555.257</b>	<b>-0,7%</b>	<b>12,1%</b>	<b>-2,3%</b>	<b>3,2%</b>
<b>VA SECTOR DE LA CONSTRUCCION</b> (Cat F CIIU Rev.3)	<b>22.744</b>	<b>23.915</b>	<b>26.085</b>	<b>#N/A</b>	<b>24.085</b>	<b>24.616</b>	<b>25.586</b>	<b>27.297</b>	<b>-11,4%</b>	<b>6,1%</b>	<b>1,3%</b>	<b>1,4%</b>
<b>VA Construcción / PBI (%)</b>	<b>5,9%</b>	<b>5,7%</b>	<b>5,7%</b>	<b>#N/A</b>	<b>5,5%</b>	<b>5,1%</b>	<b>5,5%</b>	<b>5,6%</b>	<b>---</b>	<b>---</b>	<b>---</b>	<b>---</b>

Composición del PIB (año 2010)



Composición del PIB (año 2011)

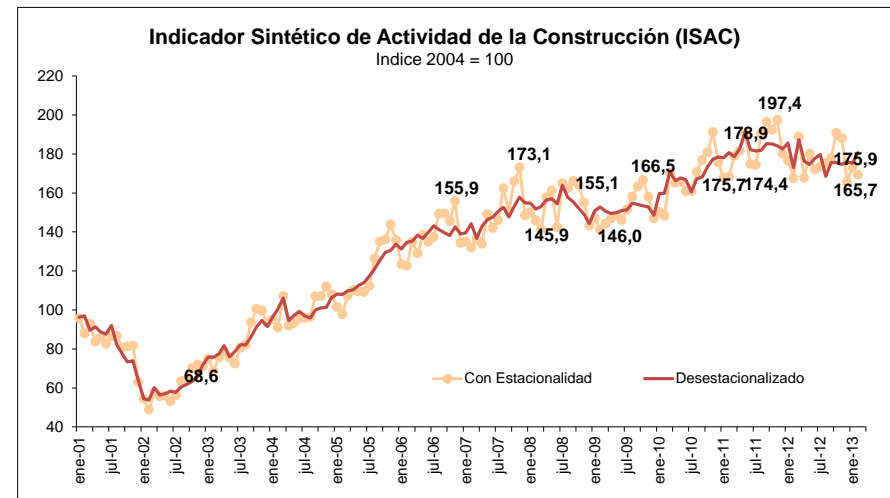
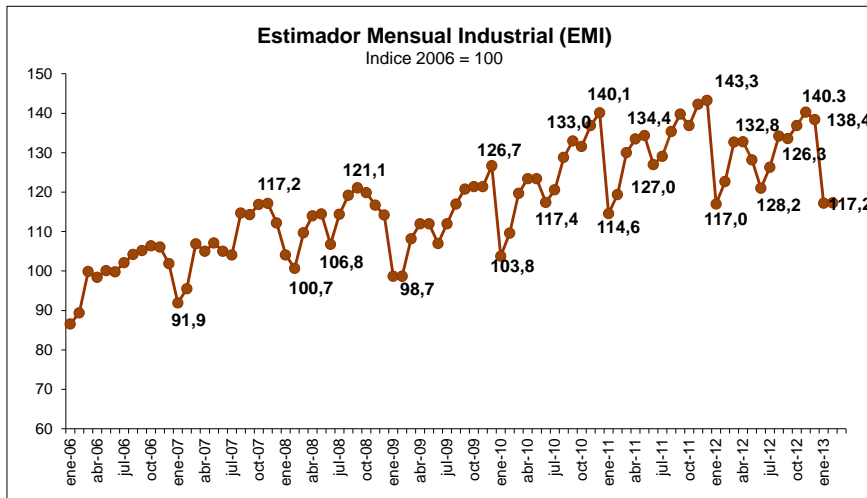


[Volver](#)

**INDICADORES DE ACTIVIDAD (MENSUALES)**

[Volver](#)

	ULTIMOS MESES						Variación respecto al mismo mes del año anterior					
	oct-12	nov-12	dic-12	ene-13	feb-13	mar-13	oct-12	nov-12	dic-12	ene-13	feb-13	mar-13
EMI (Indice base 2006=100)	139,9	140,3	138,4	117,2	117,3	-	0,0%	-1,4%	-3,4%	0,2%	-4,4%	-
EMAE (Indice base 1993=100)	201,0	206,6	206,0	183,3	-	-	3,0%	1,7%	1,2%	3,0%	-	-
ISAC (Indice base 2004=100)	190,7	188,1	165,7	173,2	169,2	-	-0,9%	-4,7%	-8,0%	-1,9%	1,0%	-
ISAC Desestacionalizado (Indice base 2004=100)	175,7	174,7	175,9	175,3	180,7	-	-5,1%	-5,2%	-3,6%	-5,5%	4,5%	-
Venta de supermercados (millones de pesos corrientes)	9.068,3	9.201,2	11.727,3	9.954,9	-	-	22,2%	25,4%	26,4%	30,5%	-100,0%	-
Indice de confianza del consumidor	43,4	42,7	46,4	46,9	47,6	46,9	-24,7%	-24,7%	-11,7%	-18,3%	-9,5%	-6,6%
Importación de bienes de capital (millenes U\$S CIF)	1.164,0	1.220,0	1.150,0	993,0	896,0	-	-0,4%	-3,5%	-10,6%	-17,1%	0,8%	-
Indice Construya (Indice base Jun-02=100)	367,7	348,1	308,6	321,7	295,9	337,5	-1,5%	-3,4%	-4,0%	2,4%	4,0%	-5,9%



[Volver](#)



ABRIL 2013

## Indicadores Monetarios y Financieros

Base Monetaria	<u>MENSUAL</u>
Circulación monetaria	
Billetes y monedas en poder del público	
Efectivo en entidades financieras	
Depósitos de los bancos en el Banco central	
Agregado Monetario M1	
Agregado Monetario M2	
Agregado Monetario M3	
Depósitos en efectivo en entidades financieras	
Depósitos en Caja de ahorro	
Depósitos en Cuenta corriente	
Depósitos en Plazos Fijos	
Reservas internacionales del Banco Central	
Tasa de interes por depósitos en caja de ahorro	
Tasa de interes por depósitos de 30 a 59 días	
Tasa de interes por depósitos de 60 días o más	
Tipo de cambio en relación al dólar	
Riesgo soberano	

[Volver al indice](#)



**INDICADORES MONETARIOS Y FINANCIEROS**
[Volver](#)

Millones de Pesos, fin del período

	ULTIMOS MESES						Variación respecto al mismo mes del año anterior					
	oct-12	nov-12	dic-12	ene-13	feb-13	mar-13	oct-12	nov-12	dic-12	ene-13	feb-13	mar-13
Base Monetaria	265.123	271.959	292.138	298.282	292.390	297.163	38,2%	38,7%	39,0%	35,2%	40,7%	37,4%
Circulación monetaria	203.674	207.562	224.207	231.168	229.437	228.882	36,4%	35,9%	35,7%	35,7%	36,0%	35,6%
Billetes y monedas en poder del público	183.594	186.415	199.297	207.677	206.045	205.347	39,6%	37,7%	38,1%	38,5%	38,6%	37,6%
Efectivo en entidades financieras	20.079	21.147	24.910	23.490	23.392	23.535	13,0%	21,9%	19,4%	15,4%	16,9%	20,4%
Depósitos de los bancos en el Banco central	61.450	64.397	67.927	67.112	62.951	68.277	44,2%	48,5%	51,2%	33,4%	60,6%	43,5%
Agregado Monetario M1	404.278	419.242	455.014	475.057	458.727	462.276	34,3%	38,3%	40,1%	37,1%	35,6%	35,7%
Agregado Monetario M2	674.964	692.744	724.332	747.772	750.576	758.164	33,5%	35,1%	37,4%	36,2%	35,1%	34,4%
Agregado Monetario M3	718.100	750.942	770.157	795.237	795.695	801.667	25,4%	31,0%	32,0%	31,1%	29,7%	29,0%
Depósitos en efectivo en entidades financieras	491.369	506.329	525.035	540.095	544.531	552.818	31,3%	34,2%	37,1%	35,4%	33,8%	33,3%
Depósitos en Cuenta corriente en pesos	128.611	138.940	150.991	160.062	143.513	146.682	27,7%	38,1%	41,2%	32,2%	26,7%	28,7%
Depósitos en Caja de ahorro en pesos	91.736	93.885	104.722	107.317	109.166	110.243	33,4%	39,6%	42,1%	42,1%	42,7%	42,5%
Depósitos en Plazos Fijos en pesos	252.269	253.841	248.805	252.524	270.814	275.241	33,7%	31,1%	34,1%	35,4%	34,7%	32,8%
Otros Depósitos en pesos	18.753	19.664	20.516	20.192	21.038	20.651	17,4%	23,3%	22,3%	27,6%	29,1%	27,9%
Reservas internacionales del Banco Central	213.138	217.393	215.408	212.521	211.263	209.355	5,1%	9,8%	9,3%	5,3%	3,6%	1,4%

Promedios mensuales. En % nominal anual

Tasa de interes por dep. en caja de ahorro	0,25	0,25	0,25	0,25	0,25	0,25						
Tasa de interes por dep. de 30 a 59 días	12,47	13,17	13,88	13,44	13,26	13,72						
Tasa de interes por dep. a 60 días o más	14,46	15,02	15,63	14,73	14,53	14,67						

Tipo de cambio en relación al dólar (\$/US\$)	4,73	4,80	4,88	4,95	5,01	5,09	12,1%	12,6%	13,8%	14,1%	15,0%	16,2%
Riesgo soberano (Punto Básico - JPMorgan - Fin del período)	986	1.137	981	1.086	1.259	1.308	90,7%	100,5%	100,2%	102,2%	122,0%	148,2%
Riesgo soberano (Punto Básico - JPMorgan - Promedio mensual)	888	1.031	972	947	951	1.003	49,8%	97,4%	94,5%	100,2%	78,6%	80,7%

[Volver](#)

ABRIL 2013

## Indicadores del Sector Público

Déficit presupuestario primario	<u>ANUAL Y</u>
Ingresos corrientes	<u>TRIMESTRAL</u>

## Indicadores del Sector Externo

Cuenta corriente	<u>ANUAL Y</u>
Cuenta de capital	<u>TRIMESTRAL</u>
Importaciones CIF	<u>MENSUAL</u>
Exportaciones FOB	

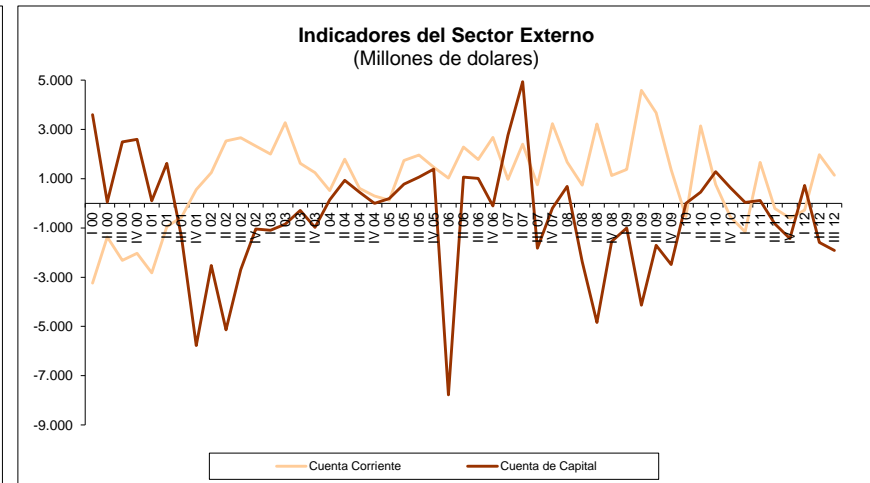
[Volver al indice](#)

Millones de pesos

	AÑOS ANTERIORES				ULTIMO AÑO				Variación respecto al mismo trimestre del año anterior			
	2009	2010	2011	2012	I 12	II 12	III 12	IV 12	I 12	II 12	III 12	IV 12
<b>INDICADORES DEL SECTOR PÚBLICO</b>												
Superavit presupuestario primario	32.529	17.286	25.115	4.921	2.169	2.725	1.841	(11.109)	-55,2%	-54,9%	45,1%	53,4%
Ingresos corrientes	218.461	260.045	350.296	434.787	119.208	136.827	143.569	150.586	29,7%	25,6%	23,9%	27,5%

Millones de dolares

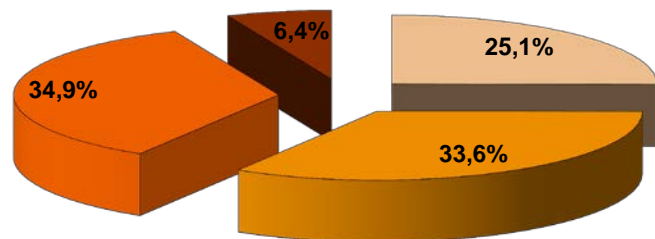
<b>INDICADORES DEL SECTOR EXTERNO</b>												
Cuenta corriente	11.062	2.819	(305)	s/d	(276)	1.968	1.134	---				
Cuenta de capital y Financiera	(9.300)	2.363	(2.107)	s/d	727	(1.593)	(1.914)	---				



Millones de Dólares

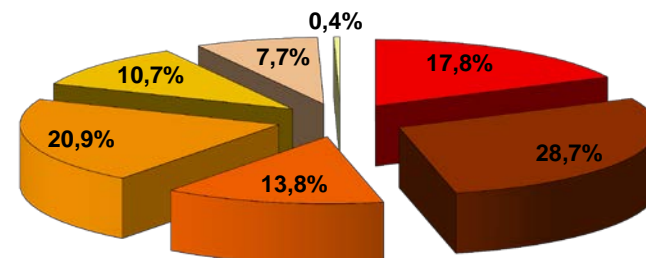
	ULTIMOS MESES						Variación respecto al mismo mes del año anterior					
	oct-12	nov-12	dic-12	ene-13	feb-13	mar-13	oct-12	nov-12	dic-12	ene-13	feb-13	mar-13
EXPORTACIONES FOB	6.897	6.594	5.993	5.665	5.743	-	-8,4%	-4,7%	-4,4%	-4,1%	-5,8%	-
IMPORTACIONES CIF	6.312	6.230	5.464	5.385	5.222	-	0,1%	-0,1%	-8,8%	0,5%	9,8%	-

**EXPORTACIONES CIF**  
(Acumulado últimos doce meses)



Productos Primarios   
 MOA   
 MOI   
 Combustibles y Energía

**IMPORTACIONES CIF**  
(Acumulado últimos doce meses)



Bienes de capital   
 Bienes intermedios   
 Combustibles lubricantes básicos/elab  
 Piezas y acces. para Bienes de capital   
 Bienes de Consumo   
 Vehículos automotores de pasajeros  
 Resto



ABRIL 2013

## Indicadores de Evolución de Precios

Indice de precios al consumidor Indice de precios mayorista Indice de costo de la construcción Materiales Mano de obra Gastos Generales	<u>MENSUAL</u>
--	----------------

[Volver al indice](#)

**INDICADORES DE PRECIOS**

[Volver](#)

	ULTIMOS MESES						Variación respecto al mismo mes del año anterior					
	sep-12	oct-12	nov-12	ene-13	feb-13	mar-13	sep-12	oct-12	nov-12	ene-13	feb-13	mar-13
<b>INDEC</b>												
Indice de precios al consumidor (Indice base Abril 2008=100)	146,2	147,5	148,8	152,1	152,8	154,0	10,0%	10,2%	10,6%	11,1%	10,8%	10,6%
Indice de precios mayorista (Indice base 1993=100)	554,9	560,2	566,3	577,6	583,6	-	12,9%	12,9%	13,1%	13,2%	13,3%	-
Indice de costo de la construcción (Indice base Dic-01=100)	640,5	642,3	650,5	655,7	660,6	665,1	27,6%	27,0%	26,5%	20,2%	19,3%	19,2%
Materiales	503,7	509,8	516,1	525,7	532,2	538,8	14,4%	14,6%	14,9%	14,6%	14,7%	14,7%
Mano de obra	781,1	778,9	789,4	790,1	791,3	793,2	37,1%	36,0%	34,7%	24,4%	22,7%	22,3%
Gastos Generales	625,2	625,7	631,4	637,6	653,5	660,4	32,3%	31,3%	31,9%	19,2%	19,1%	19,9%
<b>CAC</b>												
Indice de costo de la construcción (Indice base Dic-01=100)	1.189,4	1.200,0	1.213,3	1.247,2	1.250,6	1.288,9	23,2%	23,5%	25,4%	22,8%	22,5%	25,6%
Materiales	1.005,3	1.025,4	1.050,5	1.083,0	1.095,7	1.115,0	18,0%	18,7%	19,9%	20,5%	20,5%	21,3%
Mano de obra	1.396,5	1.396,5	1.396,5	1.431,9	1.424,9	1.484,5	27,8%	27,8%	30,5%	24,8%	24,2%	29,4%

[Volver](#)

ABRIL 2013

## Indicadores del Sector de la Construcción

Empleo del Sector Cemento (Mercado Interno) ACERO Hierro redondo para H° Permisos de Construcción Superficie Cubierta CABA Escrituras CABA Asfalto	<u>MENSUAL</u>
--	----------------

[Volver al indice](#)

**INDICADORES DE PRECIOS**[Volver](#)

	ULTIMOS MESES						Variación respecto al mismo mes del año anterior					
	oct-12	nov-12	dic-12	ene-13	feb-13	mar-13	oct-12	nov-12	dic-12	ene-13	feb-13	mar-13
Empleo del Sector	401.528	400.626	385.442	382.375	-	-	-7,5%	-8,6%	-7,9%	-6,8%	-100,0%	---
Cemento Portland Tn	954	959	787	888	809	915	-4,7%	-8,5%	-14,6%	-0,4%	6,0%	-4,0%
ACERO Hierro redondo para H° Tn	76.310	71.350	69.138	65.197	63.502	-	-7,4%	-10,8%	-6,2%	-6,5%	-8,2%	---
Permisos de Construcción (42 municipios) M2	744.178	604.973	657.967	503.615	545.919	-	-5,8%	-12,6%	-3,4%	-8,4%	13,9%	---
Superficie Cubierta CABA M2	217.072	122.725	187.770	21.120	-	-	60,7%	-24,8%	8,2%	-88,2%	-100,0%	---
Escrituras CABA	3.592	3.466	4.474	-	-	-	-35,8%	-43,5%	-29,3%	---	---	---
Asfalto (miles Tn)	43.219	52.900	37.293	43.016	45.629	-	-4,7%	6,4%	-23,3%	-11,8%	0,3%	---

[Volver](#)





ABRIL 2013

## GLOSARIO

[Volver al índice](#)

**GLOSARIO**

Volver

Concepto	Variables incluidas	Fuente	Periodicidad
Oferta y Demanda Agregada de la Economía	Incluye todos los componentes de las mismas (Consumo, inversión, PBI, importaciones y exportaciones)	Dirección Nacional de Cuentas Nacionales - INDEC	Trimestral/Anual
Valor Agregado de la Construcción	Valor Agregado de la Construcción	Dirección Nacional de Cuentas Nacionales - INDEC	Trimestral/Anual
Estimador mensual de actividad Industrial (EMI)	EMI	Dirección Nacional de Cuentas Nacionales - INDEC	Mensual
Estimador mensual de la actividad económica (EMAE)	EMAE	Dirección Nacional de Cuentas Nacionales - INDEC	Mensual
Indicador sintético de la actividad de la construcción (ISAC)	ISAC	INDEC	Mensual
Venta de supermercados	Venta de supermercados	INDEC	Mensual
Indice de confianza del consumidor	Indice de confianza del consumidor	Universidad Torcuato Di Tella	Mensual
Base Monetaria	Base monetaria, Circulación Monetaria (ByM poder del público, Efec. Entidades Financieras), Den. en el BCRA	Elaborado sobre la base de datos del BCRA	Diario/Mensual
Agregados Monetarios	M1, M2, M3 y los depósitos que lo componen (Cta Cte., Caja de ahorro, Plazo Fijo y Otros depósitos)	Elaborado sobre la base de datos del BCRA	Diario/Mensual
Reservas Internacionales del BCRA	Reservas Internacionales del BCRA	BCRA	Diario/Mensual
Tasas de interes	Tasa por depósitos en Caja de Ahorro y a Plazo (30 a 59 días, y 60 días o más)	Elaborado sobre la base de datos del BCRA	Diario/Mensual
Tipo de cambio en relación al dólar (\$/US\$)	Tipo de cambio en relación al dólar (\$/US\$)	BCRA	Diario/Mensual
Spreads	Riesgo soberano (Punto Básico - JPMorgan) fin del período y promedio mensual	Bloomberg	Diario/Mensual
Superavit presupuestario primario del Sector Público	Superavit presupuestario primario del Sector Público	Secretaría de Hacienda. Ministerio de Economía.	Trimestral/Anual
Ingresos corrientes del Sector Público	Ingresos corrientes del Sector Público	Secretaría de Hacienda. Ministerio de Economía.	Trimestral/Anual
Balanza de Pagos	Balanza de Pagos	Dirección Nacional de Cuentas Internacionales - INDEC	Trimestral/Anual
EXPORTACIONES FOB	EXPORTACIONES FOB	Dirección Nacional de Cuentas Internacionales - INDEC	Mensual
IMPORTACIONES CIF	IMPORTACIONES CIF	Dirección Nacional de Cuentas Internacionales - INDEC	Mensual
Indice de precios al consumidor (Indice base 1999=100)	IPC	INDEC	Mensual
Indice de precios de departamentos nuevos y usados	Indice de precio de deptos nuevos; Indice de precio de deptos usados (Indices base 1991=100)	UADE	Mensual
Indice de precios mayorista (Indice base 1993=100)	IPIM	INDEC	Mensual
Indice de costo de la construcción (Indice base 1993=100)	ICC	INDEC	Mensual
Remuneración Bruta de la Promedio (Pesos/mes)	RBP de la economía	Dirección Nacional de Programación Macroeconómica, Secretaría de Política Económica, sobre la base de información del Sistema Integrado de Jubilaciones y Pensiones, revisado por AFIP	Mensual

Volver



ABRIL 2013

Trabajo desarrollado por

CAMARA ARGENTINA DE LA CONSTRUCCIÓN

Area de Pensamiento Estratégico

Gerencia Técnica

[Volver](#)