



Diciembre 2013

REPORTE MACROECONOMICO



Diciembre 2013

REPORTE POR INDICADORES

INDICE

<u>Indicadores de la Economía Real</u>	Pg. 3
<u>Indicadores Monetarios y Financieros</u>	Pg. 7
<u>Indicadores del Sector Público</u>	Pg. 9
<u>Indicadores del Sector Externo</u>	Pg. 9
<u>Indicadores de Evolución de Precios</u>	Pg. 13
<u>Indicadores del Sector de la Construcción</u>	Pg. 15
<u>Glosario</u>	Pg. 17
<u>Contacto</u>	Pg. 19



Diciembre 2013

Indicadores de la Economía Real

Producto Interno Bruto (PIB) Consumo Inversión Bruta Interna Inversión en construcción Inversión en equipo durable Exportaciones Inversión Extranjera Directa Tasa de desocupación Importaciones Valor agregado de la construcción	<u>ANUAL Y TRIMESTRAL</u> <u>(Valores Corrientes)</u>	<u>ANUAL Y TRIMESTRAL</u> <u>(Valores Constantes)</u>
Estimador mensual de actividad Industrial (EMI) Estimador mensual de la actividad económica (EMAЕ) Indicador sintético de la actividad de la construcción (ISAC) Venta de supermercados Indice de confianza del consumidor Importación de bienes de capital Indice Construya	<u>MENSUAL</u>	

[Volver al indice](#)

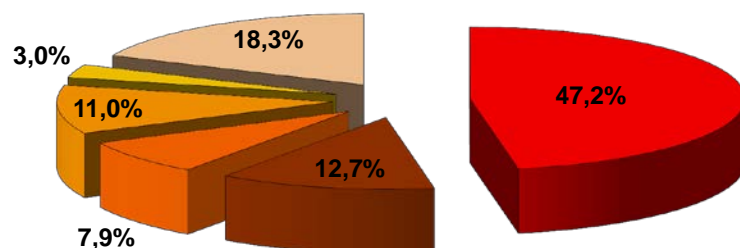
Volver

INDICADORES DE LA ECONOMÍA A VALORES CORRIENTES

Millones de Pesos Corrientes

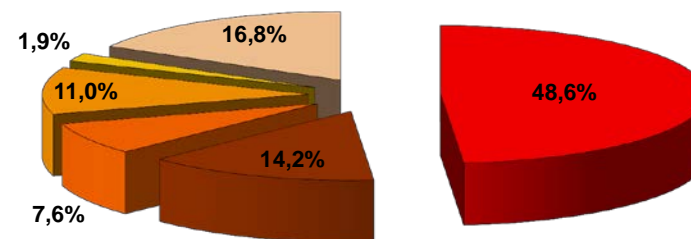
	AÑOS ANTERIORES				ULTIMO AÑO				Variación respecto al mismo trimestre del año anterior			
	2009	2010	2011	2012	III 12	IV 12	I 13	II 13	III 12	IV 12	I 13	II 13
PIB PRECIOS DE MERCADO	1.145.458	1.442.655	1.842.022	2.164.246	2.182.909	2.325.977	2.279.489	2.907.278	17,0%	18,7%	21,6%	27,9%
IMPORTACIONES BS. Y SS. REALES	183.300	265.451	359.774	376.669	412.515	389.485	402.561	498.333	2,1%	2,1%	20,6%	34,4%
OFERTA GLOBAL	1.328.759	1.708.107	2.201.796	2.540.915	2.595.424	2.715.462	2.682.051	3.405.612	14,4%	16,0%	21,4%	28,8%
CONSUMO DE LOS HOGARES CON IVA	667.375	826.794	1.039.072	1.235.401	1.230.588	1.304.432	1.368.453	1.664.809	16,6%	18,7%	22,7%	28,9%
CONSUMO PUBLICO	174.002	215.278	278.961	359.628	358.257	393.096	406.673	508.623	27,0%	23,6%	30,0%	35,8%
INVERSION BRUTA INTERNA FIJA	239.637	317.417	415.836	471.364	510.784	520.852	473.074	591.928	12,5%	14,4%	15,9%	32,8%
Equipos Durable de producción	82.658	124.108	174.314	191.851	231.554	214.595	191.930	238.637	10,6%	14,9%	15,9%	53,3%
Construcción	156.979	193.308	241.522	279.513	279.230	306.257	281.145	353.290	14,2%	14,1%	15,9%	21,8%
Construcción % PIB	13,7%	13,4%	13,1%	12,9%	12,8%	13,2%	12,3%	12,2%				
Discrepancia estadística y Variación de Existencias	3.176	35.468	65.934	47.852	21.209	67.597	37.540	84.288	---	---	---	---
EXPORTACIONES DE BS. Y SS. REALES	244.569	313.150	401.992	426.670	474.587	429.485	396.311	555.964	5,5%	2,9%	8,9%	26,8%
DEMANDA GLOBAL	1.328.759	1.708.107	2.201.796	2.540.915	2.595.424	2.715.462	2.682.051	3.405.612	14,4%	16,0%	21,4%	28,8%
INVERSIÓN EXTRANJERA DIRECTA (Mill. US\$)	239.637	88.455	98.941	112.219	2.204	2.361	2.882	2.283				
VA SECTOR DE LA CONSTRUCCION (Cat F CIIU Rev.3)	60.158	74.212	96.770	116.776	120.186	129.878	115.071	141.485	20,0%	18,3%	16,5%	19,6%
VA Construcción / PBI (%)	5,3%	5,1%	5,3%	5,4%	5,5%	5,6%	5,0%	4,9%	---	---	---	---

Composición de la Demanda (año 2011)



■ CONSUMO DE LOS HOGARES CON IVA
■ EQUIPOS DURABLE DE PRODUCCION
■ DISCREPANCIA ESTADISTICA Y VARIACION DE EXISTENCIAS
■ CONSUMO PUBLICO
■ CONSTRUCCION
■ EXPORTACIONES DE BS. Y SS. REALES

Composición de la Demanda (año 2012)



■ CONSUMO DE LOS HOGARES CON IVA
■ EQUIPOS DURABLE DE PRODUCCION
■ DISCREPANCIA ESTADISTICA Y VARIACION DE EXISTENCIAS
■ CONSUMO PUBLICO
■ CONSTRUCCION
■ EXPORTACIONES DE BS. Y SS. REALES

Volver

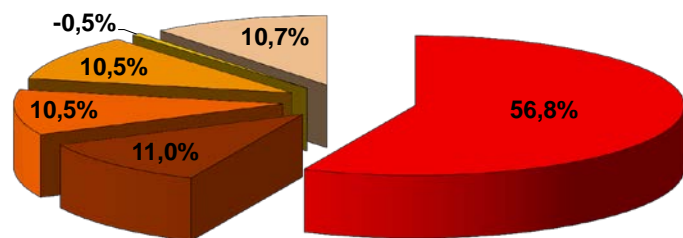
INDICADORES DE LA ECONOMÍA A VALORES CONSTANTES

[Volver](#)

Millones de Pesos a Precios de 1993

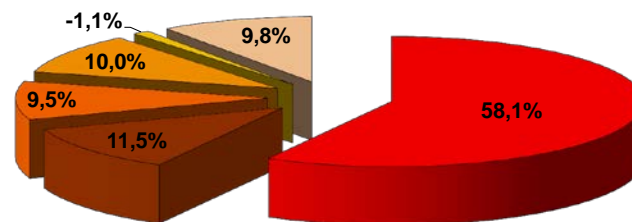
	AÑOS ANTERIORES				ULTIMO AÑO				Variación respecto al mismo trimestre del año anterior			
	2009	2010	2011	2012	III 12	IV 12	I 13	II 13	III 12	IV 12	I 13	II 13
PIB PRECIOS DE MERCADO	386.704	422.130	459.571	468.301	468.141	484.213	454.315	519.609	0,7%	2,1%	3,0%	8,3%
IMPORTACIONES BS. Y SS. REALES	44.055	59.024	69.527	65.887	68.918	71.044	67.558	72.777	-5,8%	-2,1%	6,2%	21,3%
OFERTA GLOBAL	430.760	481.154	529.098	534.188	537.060	555.257	521.873	592.386	-0,2%	1,5%	3,4%	9,7%
CONSUMO DE LOS HOGARES CON IVA	251.763	274.396	303.623	317.075	311.929	332.913	325.838	345.534	2,1%	4,5%	6,1%	9,2%
CONSUMO PUBLICO	48.535	53.097	58.881	62.723	63.597	67.090	56.590	72.745	5,6%	5,2%	6,4%	8,6%
INVERSION BRUTA INTERNA FIJA	79.527	96.409	112.366	106.905	117.519	113.856	95.778	118.207	-3,5%	-1,9%	1,3%	16,2%
Equipos Durable de producción	31.446	44.380	56.008	52.103	62.986	54.951	47.489	58.766	-2,1%	1,8%	4,5%	30,5%
Construcción	48.081	52.029	56.358	54.802	54.533	58.905	48.290	59.441	-5,1%	-5,1%	-1,6%	4,8%
Construcción % PIB	12,4%	12,3%	12,3%	11,7%	11,6%	12,2%	10,6%	11,4%	---	---	---	---
Discrepancia estadística y Variación de Existencias	3.173	2.517	(2.837)	(5.790)	(14.261)	(7.739)	(3.302)	(860)	---	---	---	---
EXPORTACIONES DE BS. Y SS. REALES	47.761	54.734	57.064	53.277	58.276	49.136	46.968	56.761	-7,1%	-12,5%	-8,5%	4,4%
DEMANDA GLOBAL	430.760	481.154	529.098	534.188	537.060	555.257	521.873	592.386	-0,2%	1,5%	3,4%	9,7%
TASA DE DESOCUPACION					7,6%	6,9%	7,9%	7,2%	5,6%	3,0%	11,3%	0,0%
VA SECTOR DE LA CONSTRUCCION (Cat F CIIU Rev.3)	22.744	23.915	26.085	25.396	25.586	27.297	23.325	25.153	-5,0%	-5,7%	-3,2%	2,2%
VA Construcción / PBI (%)	5,9%	5,7%	5,7%	5,4%	5,5%	5,6%	5,1%	4,8%	---	---	---	---

Composición de la Demanda (año 2011)



- CONSUMO DE LOS HOGARES CON IVA
- CONSUMO PUBLICO
- Equipos Durable de producción
- Construcción
- Discrepancia estadística y Variación de Existencias
- EXPORTACIONES DE BS. Y SS. REALES

Composición de la Demanda (año 2012)



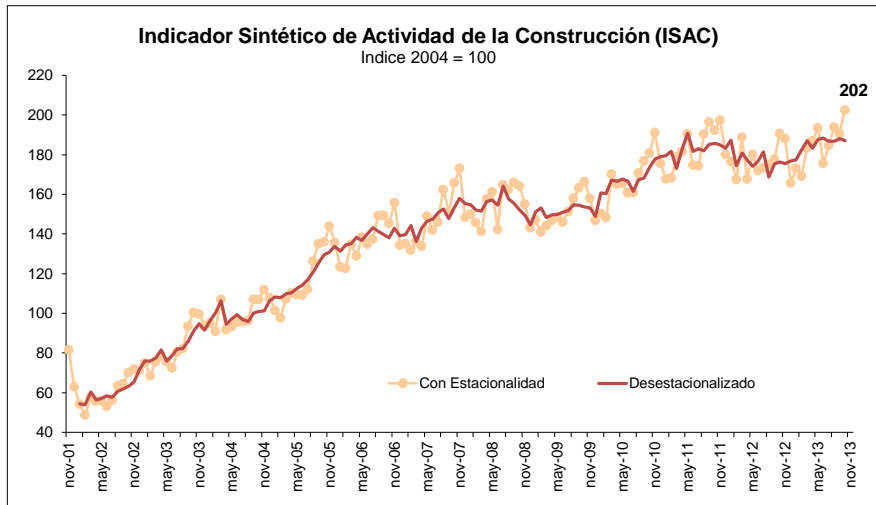
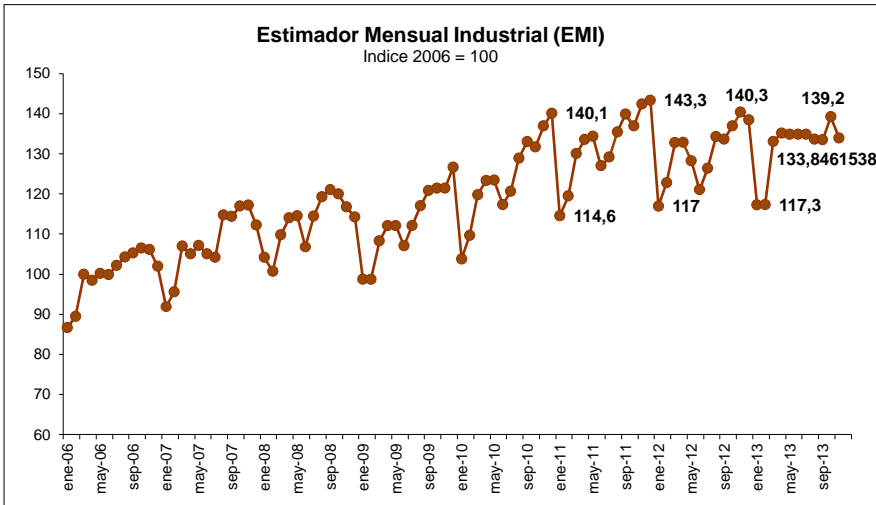
- CONSUMO DE LOS HOGARES CON IVA
- CONSUMO PUBLICO
- Equipos Durable de producción
- Construcción
- Discrepancia estadística y Variación de Existencias
- EXPORTACIONES DE BS. Y SS. REALES

[Volver](#)

INDICADORES DE ACTIVIDAD (MENSUALES)

[Volver](#)

	ULTIMOS MESES						Variación respecto al mismo mes del año anterior					
	jun-13	jul-13	ago-13	sep-13	oct-13	nov-13	jun-13	jul-13	ago-13	sep-13	oct-13	nov-13
EMI (Indice base 2006=100)	134,8	134,8	133,6	133,4	139,2	133,8	11,4%	6,7%	-0,4%	-0,1%	1,7%	-4,6%
EMAE (Indice base 1993=100)	210,9	209,0	208,8	203,3	-	-	6,9%	5,1%	4,0%	4,7%	-	-
ISAC (Indice base 2004=100)	175,6	184,7	193,9	190,8	202,5	-	2,1%	6,5%	10,7%	7,4%	6,2%	-
ISAC Desestacionalizado (Indice base 2004=100)	188,4	186,8	186,9	188,1	187,0	-	6,5%	2,9%	10,7%	7,2%	6,0%	-
Venta de supermercados (millones de pesos corrientes)	10.808	10.912	11.381	10.794	11.556	-	28,3%	24,5%	28,7%	22,8%	27,4%	-
Indice de confianza del consumidor	44,5	47,5	50,0	48,6	51,9	49,9	0,3%	8,9%	17,1%	15,1%	19,4%	16,8%
Importación de bienes de capital (millenes U\$S CIF)	905,0	1.112,0	1.076,0	1.171,0	1.136,0	1.253,0	-34,8%	13,2%	-1,7%	-7,1%	-2,4%	-
Indice Construya (Indice base Jun-02=100)	349,1	388,6	400,7	393,9	405,5	393,1	1,8%	13,2%	14,5%	16,9%	10,3%	12,9%



[Volver](#)



Diciembre 2013

Indicadores Monetarios y Financieros

Base Monetaria	<u>MENSUAL</u>
Circulación monetaria	
Billetes y monedas en poder del público	
Efectivo en entidades financieras	
Depósitos de los bancos en el Banco central	
Agregado Monetario M1	
Agregado Monetario M2	
Agregado Monetario M3	
Depósitos en efectivo en entidades financieras	
Depósitos en Caja de ahorro	
Depósitos en Cuenta corriente	
Depósitos en Plazos Fijos	
Reservas internacionales del Banco Central	
Tasa de interes por depósitos en caja de ahorro	
Tasa de interes por depósitos de 30 a 59 días	
Tasa de interes por depósitos de 60 días o más	
Tipo de cambio en relación al dólar	
Riesgo soberano	

[Volver al indice](#)

INDICADORES MONETARIOS Y FINANCIEROS
[Volver](#)

Millones de Pesos, fin del periodo

	ULTIMOS MESES						Variación respecto al mismo mes del año anterior					
	may-13	jun-13	jul-13	ago-13	sep-13	oct-13	may-13	jun-13	jul-13	ago-13	sep-13	oct-13
Base Monetaria	300.486	311.003	323.597	326.429	329.769	334.634	34,3%	31,3%	28,3%	26,5%	26,0%	26,2%
Circulación monetaria	229.549	238.159	249.825	252.802	254.324	258.040	33,2%	30,3%	28,2%	27,3%	26,5%	26,7%
Billetes y monedas en poder del público	208.388	214.501	226.677	229.550	231.368	234.173	35,1%	31,4%	29,5%	28,7%	28,1%	27,5%
Efectivo en entidades financieras	21.161	23.658	23.147	23.252	22.956	23.867	16,8%	21,2%	16,6%	15,2%	13,0%	18,9%
Depósitos de los bancos en el Banco central	70.935	72.842	73.770	73.625	75.443	76.591	38,1%	34,6%	28,8%	23,7%	24,4%	24,6%
Agregado Monetario M1	471.545	491.263	511.622	519.908	527.994	533.577	33,1%	31,7%	28,1%	28,7%	32,1%	32,0%
Agregado Monetario M2	782.920	800.149	821.609	842.804	858.330	874.609	33,0%	31,8%	29,6%	29,4%	29,0%	29,6%
Agregado Monetario M3	826.414	844.386	866.772	887.633	905.087	905.087	28,2%	29,0%	28,0%	27,8%	28,0%	26,0%
Depósitos en efectivo en entidades financieras	574.532	585.649	594.932	613.253	626.962	640.436	32,2%	31,9%	29,7%	29,7%	29,4%	30,3%
Depósitos en Cuenta corriente en pesos	153.862	159.599	159.919	167.844	171.847	171.787	27,4%	28,0%	22,1%	24,8%	35,1%	33,6%
Depósitos en Caja de ahorro en pesos	109.293	117.156	125.024	122.578	124.791	127.303	37,8%	37,8%	33,9%	34,9%	35,8%	38,8%
Depósitos en Plazos Fijos en pesos	289.788	286.266	287.339	299.744	306.896	316.691	33,6%	32,3%	33,4%	30,8%	24,3%	25,5%
Otros Depósitos en pesos	21.590	22.627	22.650	23.087	23.428	24.655	23,5%	25,5%	19,0%	25,5%	26,0%	31,5%
Reservas Internacionales del Banco Central	204.276	203.799	202.973	206.504	204.298	200.132	-3,7%	-2,8%	-4,4%	-1,0%	-3,3%	-6,1%

Promedios mensuales. En % nominal anual

Tasa de interes por dep. en caja de ahorro	0,25	0,25	0,25	0,23	0,22	0,21						
Tasa de interes por dep. de 30 a 59 días	14,86	15,20	15,05	15,40	15,65	16,01						
Tasa de interes por dep. a 60 días o más	14,85	15,09	16,35	16,33	16,83	18,10						

Tipo de cambio en relación al dólar (\$/US\$)	5,24	5,33	5,44	5,58	5,74	5,85	17,1%	18,5%	19,5%	21,1%	22,9%	23,6%
Riesgo soberano (Punto Básico - JPMorgan - Fin del periodo)	1.162	1.186	1.108	1.145	1.017	912	101,7%	45,3%	58,1%	51,3%	50,2%	76,4%
Riesgo soberano (Punto Básico - JPMorgan - Promedio mensual)	1.127	1.158	943	930	944	899	97,6%	66,7%	27,8%	36,2%	39,0%	51,8%

[Volver](#)



Diciembre 2013

Indicadores del Sector Externo

Cuenta corriente	<u>ANUAL Y</u> <u>TRIMESTRAL</u>
Cuenta de capital	
Importaciones CIF	<u>MENSUAL</u>
Exportaciones FOB	

[Volver al índice](#)

INDICADORES DEL SECTOR PÚBLICO Y DEL SECTOR EXTERNO

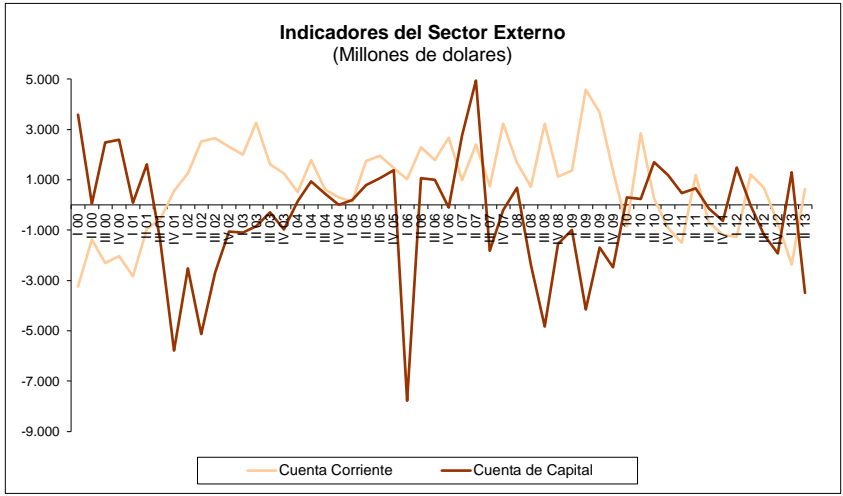
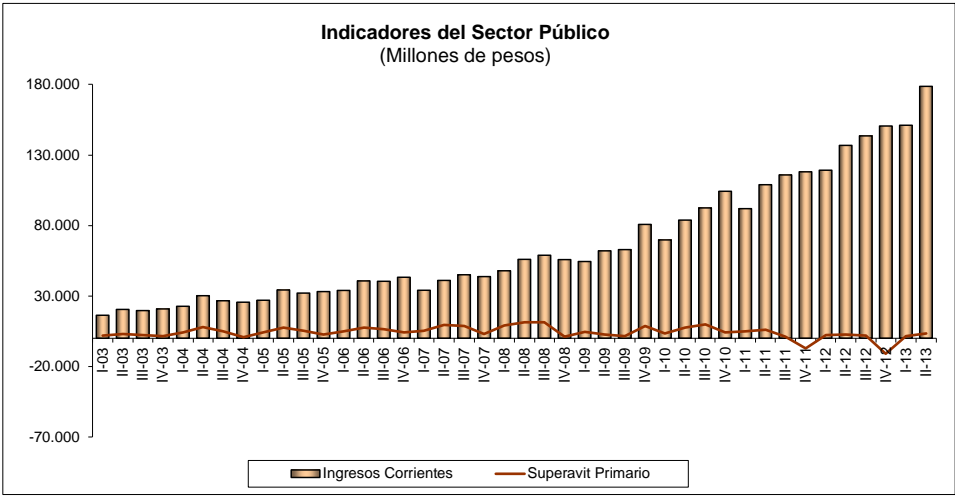
[Volver](#)

Millones de pesos

	AÑOS ANTERIORES				ULTIMO AÑO				Variación respecto al mismo trimestre del año anterior			
	2009	2010	2011	2012	III 12	IV 12	I 13	II 13	III 12	IV 12	I 13	II 13
INDICADORES DEL SECTOR PÚBLICO												
Superavit presupuestario primario	32.529	17.286	25.115	4.921	1.841	(11.109)	1.458	3.269	45,1%	53,4%	-32,8%	20,0%
Ingresos corrientes	218.461	260.045	350.296	434.787	143.569	150.586	151.114	178.709	23,9%	27,5%	26,8%	30,6%

Millones de dolares

INDICADORES DEL SECTOR EXTERNO												
Cuenta corriente	11.062	1.360	(2.173)	479	691	(709)	(2.370)	650				
Cuenta de capital y Financiera	(9.300)	3.406	357	(3.436)	(1.185)	(1.932)	1.294	(3.497)				



[Volver](#)

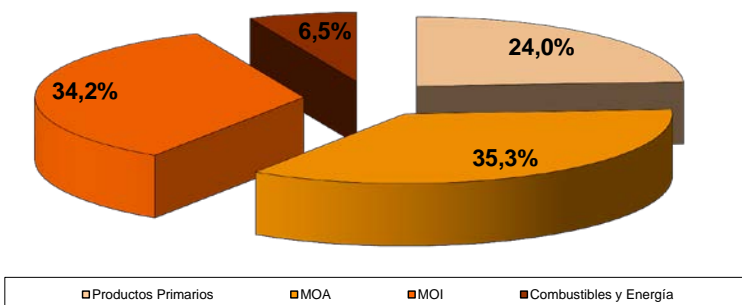
INDICADORES MENSUALES DEL SECTOR EXTERNO

[Volver](#)

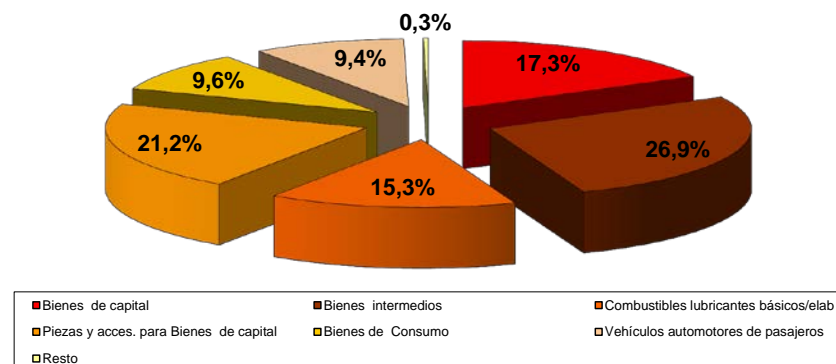
Millones de Dólares

	ULTIMOS MESES						Variación respecto al mismo mes del año anterior					
	jun-13	jul-13	ago-13	sep-13	oct-13	nov-13	jun-13	jul-13	ago-13	sep-13	oct-13	nov-13
EXPORTACIONES FOB	7.551	7.828	7.735	6.995	6.882	6.829	-4,9%	6,0%	-2,7%	-10,2%	-0,2%	3,6%
IMPORTACIONES CIF	6.396	7.058	7.167	6.146	6.315	5.928	-7,3%	10,8%	13,3%	4,0%	0,0%	-4,8%

EXPORTACIONES CIF
(Acumulado últimos doce meses)



IMPORTACIONES CIF
(Acumulado últimos doce meses)



[Volver](#)



Diciembre 2013

Indicadores de Evolución de Precios

Indice de precios al consumidor	<u>MENSUAL</u>
Indice de precios mayorista	
Indice de costo de la construcción	
Materiales	
Mano de obra	
Gastos Generales	

[Volver al indice](#)

INDICADORES DE PRECIOS

Volver

	ULTIMOS MESES						Variación respecto al mismo mes del año anterior					
	jun-13	jul-13	ago-13	sep-13	oct-13	nov-13	jun-13	jul-13	ago-13	sep-13	oct-13	nov-13
INDEC												
Indice de precios al consumidor (Indice base Abril 2008=100)	157,4	158,9	160,2	161,6	163,0	164,5	10,5%	10,6%	10,5%	10,5%	10,5%	10,5%
Indice de precios mayorista (Indice base 1993=100)	610,2	617,8	624,7	631,6	638,8	646,8	13,4%	13,7%	13,8%	13,8%	14,0%	14,2%
Indice de costo de la construcción (Indice base Dic-01=100)	737,8	737,0	744,0	768,9	773,3	778,1	18,9%	17,1%	16,7%	20,0%	20,4%	19,6%
Materiales	561,1	568,0	576,1	583,8	591,6	600,6	15,3%	15,3%	15,7%	15,9%	16,0%	16,4%
Mano de obra	915,9	909,7	915,0	959,2	960,0	960,9	20,3%	17,9%	17,0%	22,8%	23,3%	21,7%
Gastos Generales	737,6	724,5	734,5	749,4	754,0	757,7	25,0%	19,5%	18,7%	19,9%	20,5%	20,0%
CAC												
Indice de costo de la construcción (Indice base Dic-01=100)	1.437,5	1.460,5	1.473,6	1.481,9	1.499,5	1.524,3	26,6%	17,4%	25,1%	24,6%	25,0%	25,6%
Materiales	1.181,5	1.202,1	1.225,6	1.246,8	1.280,1	1.327,0	22,5%	22,9%	23,3%	24,0%	24,8%	26,3%
Mano de obra	1.725,6	1.751,2	1.752,5	1.746,4	1.746,4	1.746,4	30,0%	13,4%	26,6%	25,1%	25,1%	25,1%

Volver



Diciembre 2013

Indicadores del Sector de la Construcción

Empleo del Sector Cemento (Mercado Interno) ACERO Hierro redondo para H° Permisos de Construcción Superficie Cubierta CABA Escrituras CABA Asfalto	<u>MENSUAL</u>
--	----------------

[Volver al índice](#)

INDICADORES DE PRECIOS[Volver](#)

	ULTIMOS MESES						Variación respecto al mismo mes del año anterior					
	jun-13	jul-13	ago-13	sep-13	oct-13	nov-13	jun-13	jul-13	ago-13	sep-13	oct-13	nov-13
Empleo del Sector	393.537	397.863	401.487	402.343	410.584	-	-2,4%	-0,2%	0,8%	1,9%	2,3%	---
Cemento Portland Tn	913	1.005	1.071	1.041	1.136	1.046	2,8%	11,2%	27,4%	17,0%	19,0%	9,1%
ACERO Hierro redondo para H ^o Tn	76.862	80.859	83.851	82.929	85.168	-	7,2%	12,1%	10,9%	13,2%	11,6%	---
Permisos de Construcción (42 municipios) M2	604.273	691.528	669.597	630.605	730.407	-	-3,6%	28,1%	-9,9%	-10,8%	-1,9%	---
Superficie Cubierta CABA M2	63.315	75.179	34.492	30.304	71.311	-	-50,8%	-53,0%	-84,3%	-75,8%	-67,1%	---
Escrituras CABA	2.634	3.120	3.042	3.237	3.528	-	-44,6%	-22,3%	-19,4%	-0,6%	-1,8%	---
Asfalto (miles Tn)	44.860	50.200	55.200	53.506	56.239	-	25,6%	40,9%	70,4%	32,0%	30,1%	---

[Volver](#)



Diciembre 2013

GLOSARIO

[Volver al índice](#)

GLOSARIO

[Volver](#)

Concepto	VARIABLES INCLUIDAS	Fuente	Periodicidad
Oferta y Demanda Agregada de la Economía	Incluye todos los componentes de las mismas (Consumo, inversión, PBI, importaciones y exportaciones)	Dirección Nacional de Cuentas Nacionales - INDEC	Trimestral/Anual
Valor Agregado de la Construcción	Valor Agregado de la Construcción	Dirección Nacional de Cuentas Nacionales - INDEC	Trimestral/Anual
Estimador mensual de actividad Industrial (EMI)	EMI	Dirección Nacional de Cuentas Nacionales - INDEC	Mensual
Estimador mensual de la actividad económica (EMAE)	EMAE	Dirección Nacional de Cuentas Nacionales - INDEC	Mensual
Indicador sintético de la actividad de la construcción (ISAC)	ISAC	INDEC	Mensual
Venta de supermercados	Venta de supermercados	INDEC	Mensual
Indice de confianza del consumidor	Indice de confianza del consumidor	Universidad Torcuato Di Tella	Mensual
Base Monetaria	Base monetaria, Circulación Monetaria (ByM poder del público, Efec. Entidades Financieras), Dep. en el BCRA	Elaborado sobre la base de datos del BCRA	Diario/Mensual
Agregados Monetarios	M1, M2, M3 y los depósitos que lo componen (Cta Cte., Caja de ahorro, Plazo Fijo y Otros depósitos)	Elaborado sobre la base de datos del BCRA	Diario/Mensual
Reservas Internacionales del BCRA	Reservas Internacionales del BCRA	BCRA	Diario/Mensual
Tasas de interes	Tasa por depósitos en Caja de Ahorro y a Plazo (30 a 59 días, y 60 días o más)	Elaborado sobre la base de datos del BCRA	Diario/Mensual
Tipo de cambio en relación al dólar (\$/US\$)	Tipo de cambio en relación al dólar (\$/US\$)	BCRA	Diario/Mensual
Spreads	Riesgo soberano (Punto Básico - JPMorgan) fin del periodo y promedio mensual	Bloomberg	Diario/Mensual
Superavit presupuestario primario del Sector Público	Superavit presupuestario primario del Sector Público	Secretaría de Hacienda. Ministerio de Economía.	Trimestral/Anual
Ingresos corrientes del Sector Público	Ingresos corrientes del Sector Público	Secretaría de Hacienda. Ministerio de Economía.	Trimestral/Anual
Balanza de Pagos	Balanza de Pagos	Dirección Nacional de Cuentas Internacionales - INDEC	Trimestral/Anual
EXPORTACIONES FOB	EXPORTACIONES FOB	Dirección Nacional de Cuentas Internacionales - INDEC	Mensual
IMPORTACIONES CIF	IMPORTACIONES CIF	Dirección Nacional de Cuentas Internacionales - INDEC	Mensual
Indice de precios al consumidor (Indice base 1999=100)	IPC	INDEC	Mensual
Indice de precios de departamentos nuevos y usados	Indice de precio de deptos nuevos: Indice de precio de deptos usados (Indices base 1991=100)	UADE	Mensual
Indice de precios mayorista (Indice base 1993=100)	IPIM	INDEC	Mensual
Indice de costo de la construcción (Indice base 1993=100)	ICC	INDEC	Mensual
Remuneración Bruta de la Promedio (Pesos/mes)	RBP de la economía	Dirección Nacional de Programación Macroeconómica, Secretaría de Política Económica, sobre la base de información del Sistema Integrado de Jubilaciones y Pensiones, provisto por AFIP.	Mensual

[Volver](#)



Diciembre 2013

Trabajo desarrollado por

CAMARA ARGENTINA DE LA CONSTRUCCIÓN

Area de Pensamiento Estratégico

Gerencia Técnica

[Volver](#)