



MARZO 2013

REPORTE MACROECONOMICO



MARZO 2013

REPORTE POR INDICADORES

MARZO 2013

INDICE

<u>Indicadores de la Economía Real</u>	Pg. 3
<u>Indicadores Monetarios y Financieros</u>	Pg. 7
<u>Indicadores del Sector Público</u>	Pg. 9
<u>Indicadores del Sector Externo</u>	Pg. 9
<u>Indicadores de Evolución de Precios</u>	Pg. 13
<u>Indicadores del Sector de la Construcción</u>	Pg. 15
<u>Glosario</u>	Pg. 17
<u>Contacto</u>	Pg. 19

MARZO 2013

Indicadores de la Economía Real

Producto Interno Bruto (PIB) Consumo Inversión Bruta Interna Inversión en construcción Inversión en equipo durable Exportaciones Importaciones Valor agregado de la construcción	<u>ANUAL Y</u> <u>TRIMESTRAL</u> <u>(Valores</u> <u>Corrientes)</u>	<u>ANUAL Y</u> <u>TRIMESTRAL</u> <u>(Valores</u> <u>Constantes)</u>
Estimador mensual de actividad Industrial (EMI) Estimador mensual de la actividad económica (EMAE) Indicador sintético de la actividad de la construcción (ISAC) Venta de supermercados Índice de confianza del consumidor Importación de bienes de capital Índice Construya	<u>MENSUAL</u>	

[Volver al indice](#)

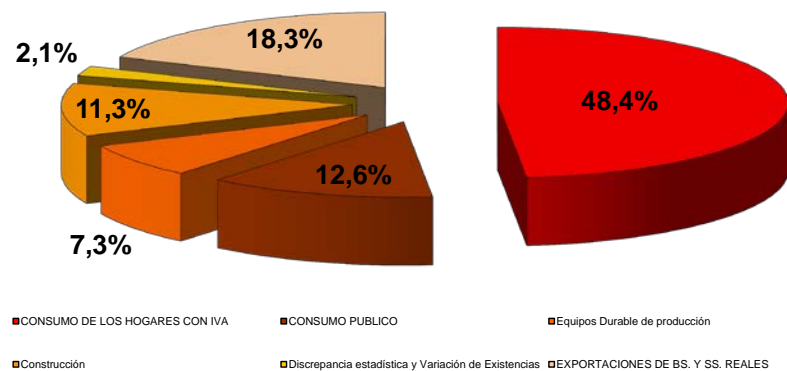
INDICADORES DE LA ECONOMÍA A VALORES CORRIENTES

[Volver](#)

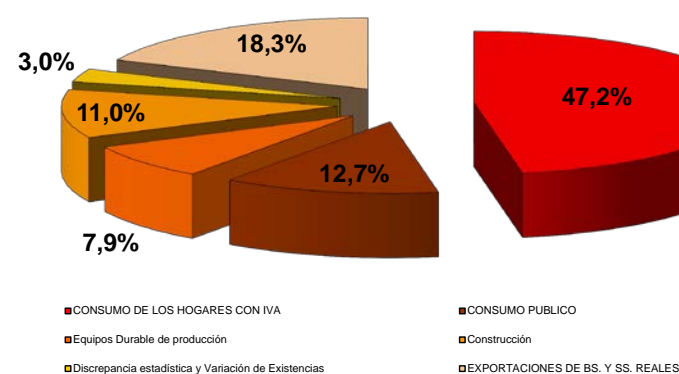
Millones de Pesos Corrientes

	AÑOS ANTERIORES				ULTIMO AÑO				Variación respecto al mismo trimestre del año anterior			
	2008	2009	2010	2011	IV 11	I 12	II 12	III 12	IV 11	I 12	II 12	III 12
PIB PRECIOS DE MERCADO	1.032.758	1.145.458	1.442.655	1.842.022	1.958.890	1.874.935	2.273.162	2.182.909	24,1%	19,6%	15,0%	17,0%
IMPORTACIONES BS. Y SS. REALES	213.269	183.300	265.451	359.774	381.408	333.860	370.818	412.515	25,6%	12,4%	4,0%	2,1%
OFERTA GLOBAL	1.246.027	1.328.759	1.708.107	2.201.796	2.340.298	2.208.795	2.643.979	2.595.424	24,3%	18,5%	13,3%	14,4%
CONSUMO DE LOS HOGARES CON IVA	595.012	667.375	826.794	1.039.072	1.099.177	1.115.490	1.291.095	1.230.588	23,6%	21,2%	19,4%	16,6%
CONSUMO PUBLICO	138.827	174.002	215.278	278.961	317.990	312.755	374.404	358.257	31,4%	36,1%	30,9%	27,0%
INVERSION BRUTA INTERNA FIJA	240.486	239.637	317.417	415.836	455.276	408.049	445.771	510.784	25,9%	20,8%	7,1%	12,5%
Equipos Durable de producción	90.229	82.658	124.108	174.314	186.825	165.573	155.681	231.554	32,2%	22,0%	-5,8%	10,6%
Construcción	150.257	156.979	193.308	241.522	268.451	242.476	290.090	279.230	21,9%	20,1%	15,5%	14,2%
Discrepancia estadística y Variación de Existencias	18.931	3.176	35.468	65.934	50.663	8.519	94.082	21.209	---	---	---	---
EXPORTACIONES DE BS. Y SS. REALES	252.772	244.569	313.150	401.992	417.192	363.981	438.628	474.587	24,7%	15,7%	2,9%	5,5%
DEMANDA GLOBAL	1.246.027	1.328.759	1.708.107	2.201.796	2.340.298	2.208.795	2.643.979	2.595.424	24,3%	18,5%	13,3%	14,4%
VA SECTOR DE LA CONSTRUCCION (Cat F CIU Rev.3)	56.554	60.158	74.212	96.770	109.781	98.776	118.265	120.186	26,8%	24,5%	20,9%	20,0%
VA Construcción / PBI (%)	5,5%	5,3%	5,1%	5,3%	5,6%	5,3%	5,2%	5,5%	---	---	---	---

Composición del PIB (año 2010)



Composición del PIB (año 2011)



[Volver](#)

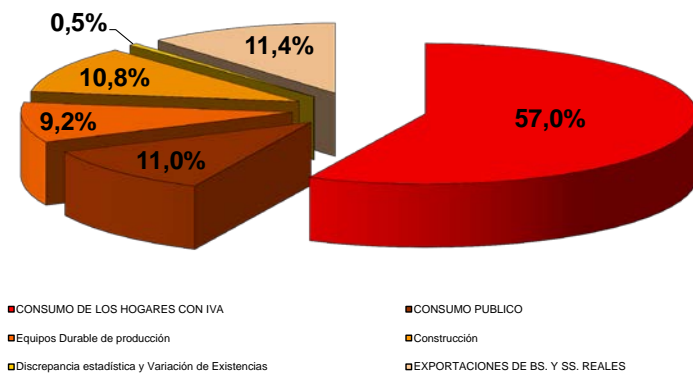
INDICADORES DE LA ECONOMÍA A VALORES CONSTANTES

[Volver](#)

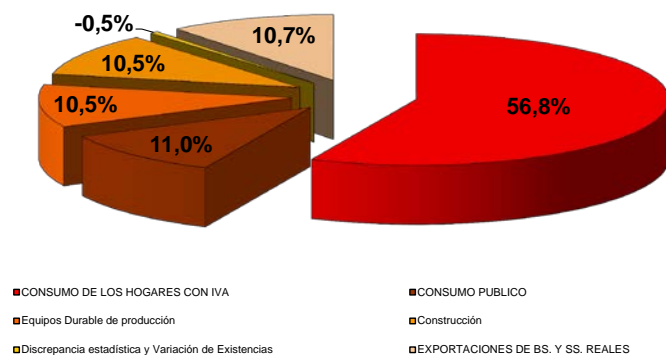
Millones de Pesos a Precios de 1993

	AÑOS ANTERIORES				ULTIMO AÑO				Variación respecto al mismo trimestre del año anterior			
	2008	2009	2010	2011	IV 11	I 12	II 12	III 12	IV 11	I 12	II 12	III 12
PIB PRECIOS DE MERCADO	383.444	386.704	422.130	459.571	474.415	440.884	479.966	468.141	7,3%	5,2%	0,0%	0,7%
IMPORTACIONES BS. Y SS. REALES	54.406	44.055	59.024	69.527	72.560	63.590	59.996	68.918	9,8%	1,4%	-14,0%	-5,8%
OFERTA GLOBAL	437.850	430.760	481.154	529.098	546.974	504.474	539.962	537.060	7,6%	4,7%	-1,8%	-0,2%
CONSUMO DE LOS HOGARES CON IVA	250.629	251.763	274.396	303.623	318.608	307.159	316.298	311.929	8,8%	7,0%	4,2%	2,1%
CONSUMO PUBLICO	45.261	48.535	53.097	58.881	63.764	53.197	67.006	63.597	11,3%	9,0%	6,8%	5,6%
INVERSION BRUTA INTERNA FIJA	88.553	79.527	96.409	112.366	116.041	94.507	101.737	117.519	8,0%	2,8%	-15,0%	-3,5%
Equipos Durable de producción	38.700	31.446	44.380	56.008	53.970	45.456	45.018	62.986	11,1%	2,3%	-26,5%	-2,1%
Construcción	49.853	48.081	52.029	56.358	62.072	49.051	56.719	54.533	5,4%	3,4%	-3,0%	-5,1%
Discrepancia estadística y Variación de Existencias	2.378	3.173	2.517	(2.837)	(7.590)	(1.698)	536	(14.261)	---	---	---	---
EXPORTACIONES DE BS. Y SS. REALES	51.030	47.761	54.734	57.064	56.151	51.309	54.386	58.276	7,1%	4,2%	-9,5%	-7,1%
DEMANDA GLOBAL	437.850	430.760	481.154	529.098	546.974	504.474	539.962	537.060	7,6%	4,7%	-1,8%	-0,2%
VA SECTOR DE LA CONSTRUCCION (Cat F CIIU Rev.3)	23.641	22.744	23.915	26.085	28.959	24.085	24.616	25.586	6,6%	3,9%	-2,6%	-5,0%
VA Construcción / PBI (%)	6,2%	5,9%	5,7%	5,7%	6,1%	5,5%	5,1%	5,5%	---	---	---	---

Composición del PIB (año 2010)



Composición del PIB (año 2011)

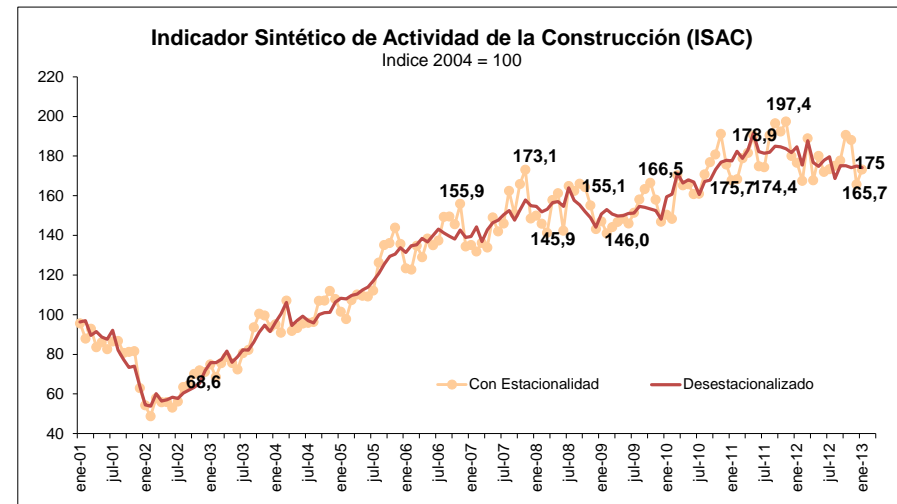
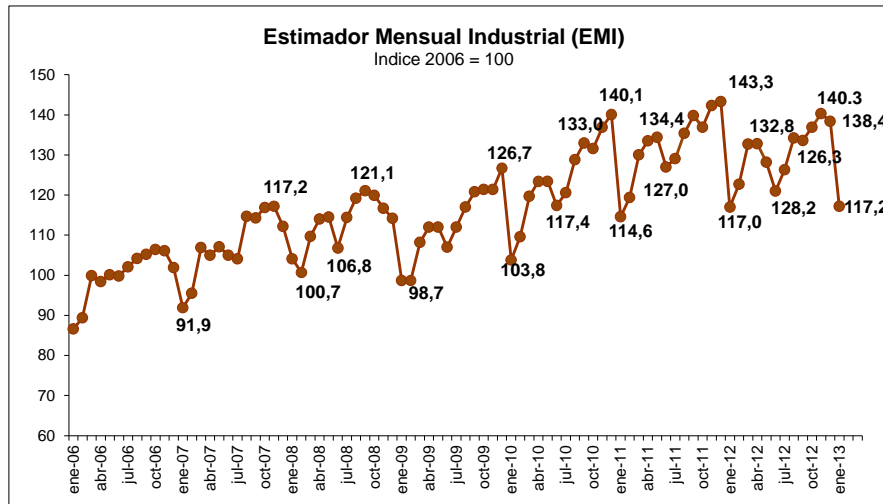


[Volver](#)

INDICADORES DE ACTIVIDAD (MENSUALES)

[Volver](#)

	ULTIMOS MESES						Variación respecto al mismo mes del año anterior					
	sep-12	oct-12	nov-12	dic-12	ene-13	feb-13	sep-12	oct-12	nov-12	dic-12	ene-13	feb-13
EMI (Indice base 2006=100)	133,6	136,9	140,3	138,4	117,2	-	-4,4%	0,0%	-1,4%	-3,4%	0,2%	-
EMAE (Indice base 1993=100)	194,2	201,0	206,6	205,8	-	-	-0,7%	3,0%	1,7%	1,1%	-	-
ISAC (Indice base 2004=100)	177,7	190,7	188,1	165,7	173,2	-	-9,6%	-0,9%	-4,7%	-8,0%	-1,9%	-
ISAC Desestacionalizado (Indice base 2004=100)	175,2	175,2	174,1	175,0	174,1	-	-5,3%	-5,1%	-5,2%	-3,7%	-5,7%	-
Venta de supermercados (millones de pesos corrientes)	8.789,5	9.068,3	9.201,2	11.727,3	9.954,9	-	29,1%	22,2%	25,4%	26,4%	30,5%	-
Indice de confianza del consumidor	42,3	43,4	42,7	46,4	46,9	47,6	-28,7%	-24,7%	-24,7%	-11,7%	-18,3%	-9,5%
Importación de bienes de capital (millenes U\$S CIF)	1.261,0	1.164,0	1.220,0	1.150,0	993,0	-	-8,2%	-0,4%	-3,5%	-10,6%	-17,1%	-
Indice Construya (Indice base Jun-02=100)	337,0	367,7	348,1	308,6	321,7	295,9	-12,4%	-1,5%	-3,4%	-4,0%	2,4%	4,0%



[Volver](#)

MARZO 2013

Indicadores Monetarios y Financieros

<p>Base Monetaria</p> <p>Circulación monetaria</p> <ul style="list-style-type: none"> Billetes y monedas en poder del público Efectivo en entidades financieras <p>Depósitos de los bancos en el Banco central</p> <p>Agregado Monetario M1</p> <p>Agregado Monetario M2</p> <p>Agregado Monetario M3</p> <p>Depósitos en efectivo en entidades financieras</p> <ul style="list-style-type: none"> Depósitos en Caja de ahorro Depósitos en Cuenta corriente Depósitos en Plazos Fijos <p>Reservas internacionales del Banco Central</p> <p>Tasa de interes por depósitos en caja de ahorro</p> <p>Tasa de interes por depósitos de 30 a 59 días</p> <p>Tasa de interes por depósitos de 60 días o más</p> <p>Tipo de cambio en relación al dólar</p> <p>Riesgo soberano</p>	<p><u>MENSUAL</u></p>
---	-----------------------

[Volver al indice](#)

INDICADORES MONETARIOS Y FINANCIEROS
[Volver](#)

Millones de Pesos, fin del período

	ULTIMOS MESES						Variación respecto al mismo mes del año anterior					
	sep-12	oct-12	nov-12	dic-12	ene-13	feb-13	sep-12	oct-12	nov-12	dic-12	ene-13	feb-13
Base Monetaria	261.623	265.123	271.959	292.138	298.282	292.390	37,3%	38,2%	38,7%	39,0%	35,2%	40,7%
Circulación monetaria	200.991	203.674	207.562	224.207	231.168	229.437	35,2%	36,4%	35,9%	35,7%	35,7%	36,0%
Billetes y monedas en poder del público	180.742	183.594	186.415	199.297	207.677	206.045	38,4%	39,6%	37,7%	38,1%	38,5%	38,6%
Efectivo en entidades financieras	20.249	20.079	21.147	24.910	23.490	23.392	12,2%	13,0%	21,9%	19,4%	15,4%	16,9%
Depósitos de los bancos en el Banco central	60.632	61.450	64.397	67.927	67.112	62.951	44,7%	44,2%	48,5%	51,2%	33,4%	60,6%
Agregado Monetario M1	399.722	404.278	419.242	455.014	475.057	458.727	34,0%	34,3%	38,3%	40,1%	37,1%	35,6%
Agregado Monetario M2	665.144	674.964	692.744	724.332	747.772	750.576	32,5%	33,5%	35,1%	37,4%	36,2%	35,1%
Agregado Monetario M3	707.097	718.100	750.942	770.157	795.237	795.695	24,5%	25,4%	31,0%	32,0%	31,1%	29,7%
Depósitos en efectivo en entidades financieras	484.628	491.369	506.329	525.035	540.095	544.531	30,6%	31,3%	34,2%	37,1%	35,4%	33,8%
Depósitos en Cuenta corriente en pesos	127.144	128.611	138.940	150.991	160.062	143.513	27,1%	27,7%	38,1%	41,2%	32,2%	26,7%
Depósitos en Caja de ahorro en pesos	91.891	91.736	93.885	104.722	107.317	109.166	35,7%	33,4%	39,6%	42,1%	42,1%	42,7%
Depósitos en Plazos Fijos en pesos	246.954	252.269	253.841	248.805	252.524	270.814	31,5%	33,7%	31,1%	34,1%	35,4%	34,7%
Otros Depósitos en pesos	18.639	18.753	19.664	20.516	20.192	21.038	18,8%	17,4%	23,3%	22,3%	27,6%	29,1%
Reservas internacionales del Banco Central	211.203	213.138	217.393	215.408	212.521	211.263	1,6%	5,1%	9,8%	9,3%	5,3%	3,6%

Promedios mensuales. En % nominal anual

Tasa de interes por dep. en caja de ahorro	0,26	0,25	0,25	0,25	0,25	0,25						
Tasa de interes por dep. de 30 a 59 días	12,30	12,47	13,17	13,88	13,44	13,26						
Tasa de interes por dep. a 60 días o más	13,45	14,46	15,02	15,63	14,73	14,53						

Tipo de cambio en relación al dólar (\$/US\$)	4,67	4,73	4,80	4,88	4,95	5,01	11,1%	12,1%	12,6%	13,8%	14,1%	15,0%
Riesgo soberano (Punto Básico - JPMorgan - Fin del periodo)	896	986	1.137	981	1.086	1.259	32,3%	90,7%	100,5%	100,2%	102,2%	122,0%
Riesgo soberano (Punto Básico - JPMorgan - Promedio mensual)	888	888	1.031	972	947	951	30,8%	49,8%	97,4%	94,5%	100,2%	78,6%

[Volver](#)

MARZO 2013

Indicadores del Sector Público

Déficit presupuestario primario Ingresos corrientes	<u>ANUAL Y</u> <u>TRIMESTRAL</u>

Indicadores del Sector Externo

Cuenta corriente Cuenta de capital	<u>ANUAL Y</u> <u>TRIMESTRAL</u>
Importaciones CIF Exportaciones FOB	<u>MENSUAL</u>

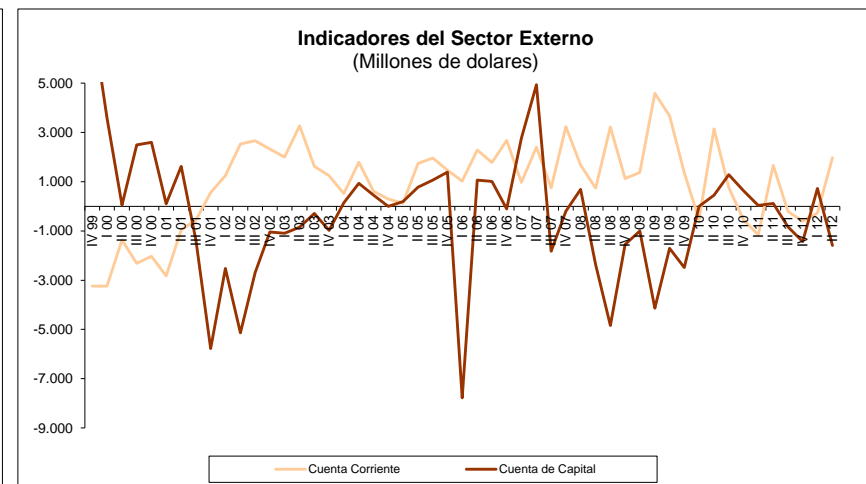
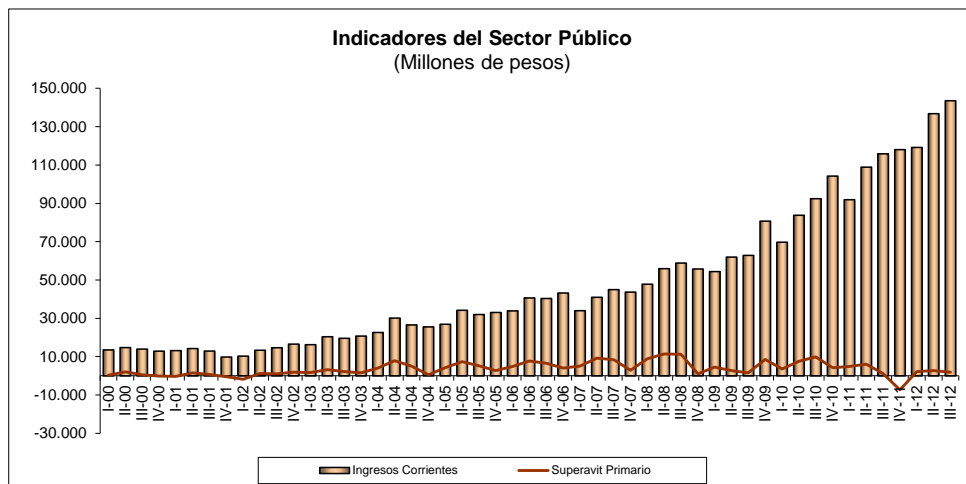
[Volver al indice](#)

Millones de pesos

	AÑOS ANTERIORES				ULTIMO AÑO				Variación respecto al mismo trimestre del año anterior			
	2008	2009	2010	2011	I 12	II 12	III 12	IV 12	I 12	II 12	III 12	IV 12
INDICADORES DEL SECTOR PÚBLICO												
Superavit presupuestario primario	32.529	17.286	25.115	4.921	2.169	2.725	2.725	---	-55,2%	-54,9%	114,8%	---
Ingresos corrientes	218.461	260.045	350.296	434.787	119.208	136.827	136.827	---	29,7%	25,6%	18,1%	---

Millones de dolares

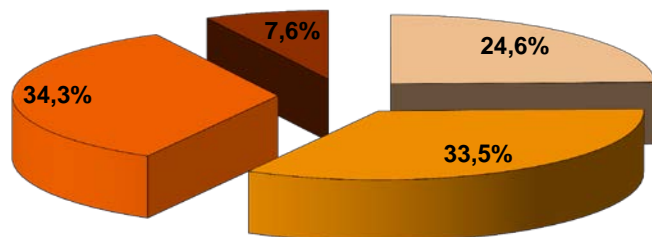
INDICADORES DEL SECTOR EXTERNO												
Cuenta corriente	6.755	11.062	2.819	(305)	(276)	1.968	1.134	---				
Cuenta de capital y Financiera	(8.075)	(9.300)	2.363	(2.107)	727	(1.593)	(1.914)	---				



Millones de Dólares

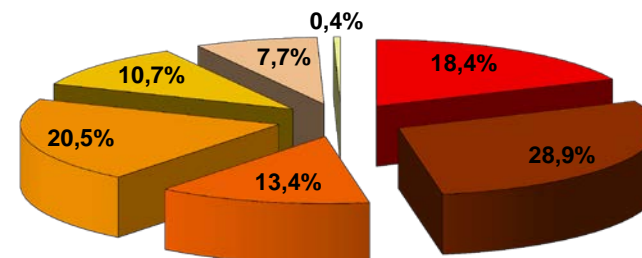
	ULTIMOS MESES						Variación respecto al mismo mes del año anterior					
	sep-12	oct-12	nov-12	dic-12	ene-13	feb-13	sep-12	oct-12	nov-12	dic-12	ene-13	feb-13
EXPORTACIONES FOB	7.787	6.897	6.594	5.993	5.665	-	-2,2%	-8,4%	-4,7%	-4,4%	-4,1%	-100,0%
IMPORTACIONES CIF	5.907	6.312	6.230	5.464	5.385	-	-14,3%	0,1%	-0,1%	-8,8%	0,5%	-100,0%

EXPORTACIONES CIF
(Acumulado últimos doce meses)



Productos Primarios
 MOA
 MOI
 Combustibles y Energía

IMPORTACIONES CIF
(Acumulado últimos doce meses)



Bienes de capital
 Bienes intermedios
 Combustibles lubricantes básicos/elab
 Piezas y acces. para Bienes de capital
 Bienes de Consumo
 Vehículos automotores de pasajeros
 Resto



MARZO 2013

Indicadores de Evolución de Precios

Indice de precios al consumidor Indice de precios mayorista Indice de costo de la construcción Materiales Mano de obra Gastos Generales	<u>MENSUAL</u>
--	----------------

[Volver al indice](#)

INDICADORES DE PRECIOS

[Volver](#)

	ULTIMOS MESES						Variación respecto al mismo mes del año anterior					
	ago-12	sep-12	oct-12	nov-12	ene-13	feb-13	ago-12	sep-12	oct-12	nov-12	ene-13	feb-13
INDEC												
Indice de precios al consumidor (Indice base Abril 2008=100)	144,9	146,2	147,5	148,8	152,1	152,8	10,0%	10,0%	10,2%	10,6%	11,1%	10,8%
Indice de precios mayorista (Indice base 1993=100)	548,8	554,9	560,2	566,3	577,6	583,6	12,8%	12,9%	12,9%	13,1%	13,2%	13,3%
Indice de costo de la construcción (Indice base Dic-01=100)	637,8	640,5	642,3	645,9	651,3	656,4	28,5%	27,6%	27,0%	25,6%	19,4%	18,5%
Materiales	498,1	503,7	509,8	516,1	525,7	532,2	14,2%	14,4%	14,6%	14,9%	14,6%	14,7%
Mano de obra	782,1	781,1	779,0	779,4	780,4	782,0	38,6%	37,1%	36,0%	33,0%	22,8%	21,2%
Gastos Generales	619,0	625,2	625,7	631,5	637,6	653,5	35,8%	32,3%	31,3%	31,9%	19,2%	19,1%
CAC												
Indice de costo de la construcción (Indice base Dic-01=100)	1.177,7	1.189,4	1.200,0	1.213,3	1.247,2	1.250,6	27,6%	23,2%	23,5%	25,4%	22,8%	22,5%
Materiales	993,7	1.005,3	1.025,4	1.050,5	1.083,0	1.095,7	17,5%	18,0%	18,7%	19,9%	20,5%	20,5%
Mano de obra	1.384,3	1.396,5	1.396,5	1.396,5	1.431,9	1.424,9	37,0%	27,8%	27,8%	30,5%	24,8%	24,2%

[Volver](#)

MARZO 2013

Indicadores del Sector de la Construcción

Empleo del Sector Cemento (Mercado Interno) ACERO Hierro redondo para H° Permisos de Construcción Superficie Cubierta CABA Escrituras CABA Asfalto	<u>MENSUAL</u>
--	----------------

[Volver al indice](#)

INDICADORES DE PRECIOS[Volver](#)

	ULTIMOS MESES						Variación respecto al mismo mes del año anterior					
	sep-12	oct-12	nov-12	dic-12	ene-13	feb-13	sep-12	oct-12	nov-12	dic-12	ene-13	feb-13
Empleo del Sector	394.900	401.528	400.626	385.442	382.375	-	-7,9%	-7,5%	-8,6%	-7,9%	-6,8%	---
Cemento Portland Tn	889	954	959	787	888	809	-18,6%	-4,7%	-8,5%	-14,6%	-0,4%	6,0%
ACERO Hierro redondo para H° Tn	73.234	76.310	71.350	69.138	65.197	-	-8,3%	-7,4%	-10,8%	-6,2%	-6,5%	---
Permisos de Construcción (42 municipios) M2	629.099	744.178	604.973	657.967	498.424	-	-18,3%	-5,8%	-12,6%	-3,4%	-3,6%	---
Superficie Cubierta CABA M2	125.256	217.072	122.725	187.770	21.120	-	-54,3%	60,7%	-24,8%	8,2%	-88,2%	---
Escrituras CABA	3.247	3.592	3.466	4.474	-	-	-47,0%	-35,8%	-43,5%	-29,3%	---	---
Asfalto (miles Tn)	40.524	43	53	37	43	-	-26,8%	-12,9%	6,4%	-23,3%	-11,7%	---

[Volver](#)



MARZO 2013

GLOSARIO

[Volver al índice](#)

GLOSARIO

[Volver](#)

Concepto	Variables incluidas	Fuente	Periodicidad
Oferta y Demanda Agregada de la Economía	Incluye todos los componentes de las mismas (Consumo, inversión, PBI, importaciones y exportaciones)	Dirección Nacional de Cuentas Nacionales - INDEC	Trimestral/Anual
Valor Agregado de la Construcción	Valor Agregado de la Construcción	Dirección Nacional de Cuentas Nacionales - INDEC	Trimestral/Anual
Estimador mensual de actividad Industrial (EMI)	EMI	Dirección Nacional de Cuentas Nacionales - INDEC	Mensual
Estimador mensual de la actividad económica (EMAE)	EMAE	Dirección Nacional de Cuentas Nacionales - INDEC	Mensual
Indicador sintético de la actividad de la construcción (ISAC)	ISAC	INDEC	Mensual
Venta de supermercados	Venta de supermercados	INDEC	Mensual
Indice de confianza del consumidor	Indice de confianza del consumidor	Universidad Torcuato Di Tella	Mensual
Base Monetaria	Base monetaria, Circulación Monetaria (ByM poder del público, Efec. Entidades Financieras), Dien en el BCRA	Elaborado sobre la base de datos del BCRA	Diario/Mensual
Agregados Monetarios	M1, M2, M3 y los depósitos que lo componen (Cta Cte., Caja de ahorro, Plazo Fijo y Otros depósitos)	Elaborado sobre la base de datos del BCRA	Diario/Mensual
Reservas Internacionales del BCRA	Reservas Internacionales del BCRA	BCRA	Diario/Mensual
Tasas de interes	Tasa por depósitos en Caja de Ahorro y a Plazo (30 a 59 días, y 60 días o más)	Elaborado sobre la base de datos del BCRA	Diario/Mensual
Tipo de cambio en relación al dólar (\$/US\$)	Tipo de cambio en relación al dólar (\$/US\$)	BCRA	Diario/Mensual
Spreads	Riesgo soberano (Punto Básico - JPMorgan) fin del período y promedio mensual	Bloomberg	Diario/Mensual
Superavit presupuestario primario del Sector Público	Superavit presupuestario primario del Sector Público	Secretaría de Hacienda. Ministerio de Economía.	Trimestral/Anual
Ingresos corrientes del Sector Público	Ingresos corrientes del Sector Público	Secretaría de Hacienda. Ministerio de Economía.	Trimestral/Anual
Balanza de Pagos	Balanza de Pagos	Dirección Nacional de Cuentas Internacionales - INDEC	Trimestral/Anual
EXPORTACIONES FOB	EXPORTACIONES FOB	Dirección Nacional de Cuentas Internacionales - INDEC	Mensual
IMPORTACIONES CIF	IMPORTACIONES CIF	Dirección Nacional de Cuentas Internacionales - INDEC	Mensual
Indice de precios al consumidor (Indice base 1999=100)	IPC	INDEC	Mensual
Indice de precios de departamentos nuevos y usados	Indice de precio de deptos nuevos; Indice de precio de deptos usados (Indices base 1991=100)	UADE	Mensual
Indice de precios mayorista (Indice base 1993=100)	IPIM	INDEC	Mensual
Indice de costo de la construcción (Indice base 1993=100)	ICC	INDEC	Mensual
Remuneración Bruta de la Promedio (Pesos/mes)	RBP de la economía	Dirección Nacional de Programación Macroeconómica, Secretaría de Política Económica, sobre la base de información del Sistema Integrado de Jubilaciones y Pensiones, revisado por AFIP	Mensual

[Volver](#)



MARZO 2013

Trabajo desarrollado por

CAMARA ARGENTINA DE LA CONSTRUCCIÓN

Area de Pensamiento Estratégico

Gerencia Técnica

[Volver](#)