



ENERO 2013

# REPORTE MACROECONOMICO



ENERO 2013

# REPORTE POR INDICADORES



## INDICE

<u>Indicadores de la Economía Real</u>	Pg. 3
<u>Indicadores Monetarios y Financieros</u>	Pg. 7
<u>Indicadores del Sector Público</u>	Pg. 9
<u>Indicadores del Sector Externo</u>	Pg. 9
<u>Indicadores de Evolución de Precios</u>	Pg. 13
<u>Indicadores del Sector de la Construcción</u>	Pg. 15
<u>Glosario</u>	Pg. 17
<u>Contacto</u>	Pg. 19



ENERO 2013

## Indicadores de la Economía Real

Producto Interno Bruto (PIB) Consumo Inversión Bruta Interna Inversión en construcción Inversión en equipo durable Exportaciones Importaciones Valor agregado de la construcción	<u>ANUAL Y</u> <u>TRIMESTRAL</u> <u>(Valores</u> <u>Corrientes)</u>	<u>ANUAL Y</u> <u>TRIMESTRAL</u> <u>(Valores</u> <u>Constantes)</u>
Estimador mensual de actividad Industrial (EMI) Estimador mensual de la actividad económica (EMAE) Indicador sintético de la actividad de la construcción (ISAC) Venta de supermercados Indice de confianza del consumidor Importación de bienes de capital Indice Construya	<u>MENSUAL</u>	

[Volver al indice](#)

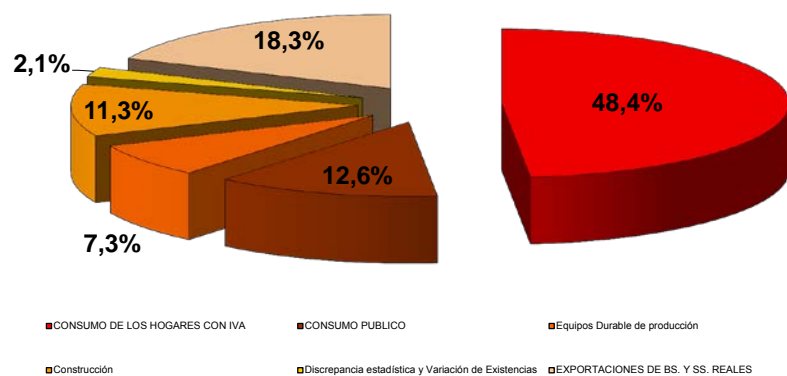
**INDICADORES DE LA ECONOMÍA A VALORES CORRIENTES**

[Volver](#)

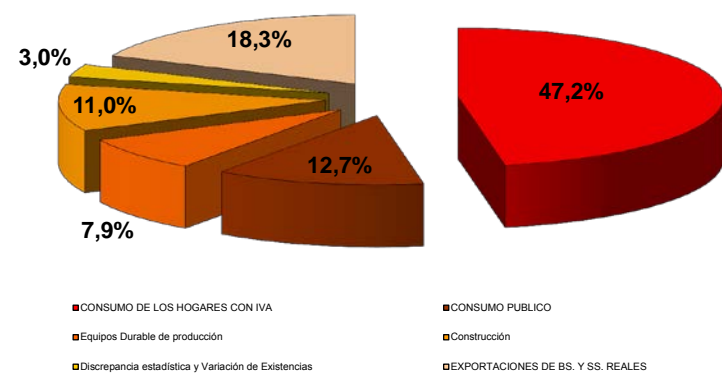
Millones de Pesos Corrientes

	AÑOS ANTERIORES				ULTIMO AÑO				Variación respecto al mismo trimestre del año anterior			
	2008	2009	2010	2011	IV 11	I 12	II 12	III 12	IV 11	I 12	II 12	III 12
PIB PRECIOS DE MERCADO	1.032.758	1.145.458	1.442.655	1.842.022	1.958.890	1.874.935	2.273.162	2.182.909	24,1%	19,6%	15,0%	17,0%
IMPORTACIONES BS. Y SS. REALES	213.269	183.300	265.451	359.774	381.408	333.860	370.818	412.515	25,6%	12,4%	4,0%	2,1%
<b>OFERTA GLOBAL</b>	<b>1.246.027</b>	<b>1.328.759</b>	<b>1.708.107</b>	<b>2.201.796</b>	<b>2.340.298</b>	<b>2.208.795</b>	<b>2.643.979</b>	<b>2.595.424</b>	<b>24,3%</b>	<b>18,5%</b>	<b>13,3%</b>	<b>14,4%</b>
CONSUMO DE LOS HOGARES CON IVA	595.012	667.375	826.794	1.039.072	1.099.177	1.115.490	1.291.095	1.230.588	23,6%	21,2%	19,4%	16,6%
CONSUMO PUBLICO	138.827	174.002	215.278	278.961	317.990	312.755	374.404	358.257	31,4%	36,1%	30,9%	27,0%
INVERSION BRUTA INTERNA FIJA	240.486	239.637	317.417	415.836	455.276	408.049	445.771	510.784	25,9%	20,8%	7,1%	12,5%
Equipos Durable de producción	90.229	82.658	124.108	174.314	186.825	165.573	155.681	231.554	32,2%	22,0%	-5,8%	10,6%
Construcción	150.257	156.979	193.308	241.522	268.451	242.476	290.090	279.230	21,9%	20,1%	15,5%	14,2%
Discrepancia estadística y Variación de Existencias	18.931	3.176	35.468	65.934	50.663	8.519	94.082	21.209	---	---	---	---
EXPORTACIONES DE BS. Y SS. REALES	252.772	244.569	313.150	401.992	417.192	363.981	438.628	474.587	24,7%	15,7%	2,9%	5,5%
<b>DEMANDA GLOBAL</b>	<b>1.246.027</b>	<b>1.328.759</b>	<b>1.708.107</b>	<b>2.201.796</b>	<b>2.340.298</b>	<b>2.208.795</b>	<b>2.643.979</b>	<b>2.595.424</b>	<b>24,3%</b>	<b>18,5%</b>	<b>13,3%</b>	<b>14,4%</b>
<b>VA SECTOR DE LA CONSTRUCCION</b> (Cat F CIIU Rev.3)	<b>56.554</b>	<b>60.158</b>	<b>74.212</b>	<b>96.770</b>	<b>109.781</b>	<b>98.776</b>	<b>118.265</b>	<b>120.186</b>	<b>26,8%</b>	<b>24,5%</b>	<b>20,9%</b>	<b>20,0%</b>
<b>VA Construcción / PBI (%)</b>	<b>5,5%</b>	<b>5,3%</b>	<b>5,1%</b>	<b>5,3%</b>	<b>5,6%</b>	<b>5,3%</b>	<b>5,2%</b>	<b>5,5%</b>	<b>---</b>	<b>---</b>	<b>---</b>	<b>---</b>

Composición del PIB (año 2010)



Composición del PIB (año 2011)



[Volver](#)

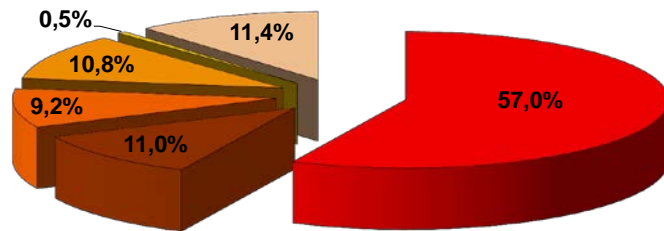
**INDICADORES DE LA ECONOMÍA A VALORES CONSTANTES**

[Volver](#)

Millones de Pesos a Precios de 1993

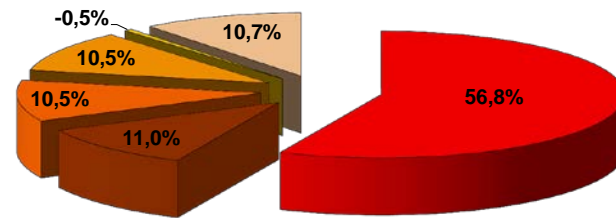
	AÑOS ANTERIORES				ULTIMO AÑO				Variación respecto al mismo trimestre del año anterior			
	2008	2009	2010	2011	III 11	IV 11	I 12	II 12	III 11	IV 11	I 12	II 12
PIB PRECIOS DE MERCADO	383.444	386.704	422.130	459.571	464.883	474.415	440.884	479.966	9,3%	7,3%	5,2%	0,0%
IMPORTACIONES BS. Y SS. REALES	54.406	44.055	59.024	69.527	73.127	72.560	63.590	59.996	17,7%	9,8%	1,4%	-14,0%
<b>OFERTA GLOBAL</b>	<b>437.850</b>	<b>430.760</b>	<b>481.154</b>	<b>529.098</b>	<b>538.010</b>	<b>546.974</b>	<b>504.474</b>	<b>539.962</b>	<b>10,4%</b>	<b>7,6%</b>	<b>4,7%</b>	<b>-1,8%</b>
CONSUMO DE LOS HOGARES CON IVA	250.629	251.763	274.396	303.623	305.385	318.608	307.159	316.298	11,1%	8,8%	7,0%	4,2%
CONSUMO PUBLICO	45.261	48.535	53.097	58.881	60.211	63.764	53.197	67.006	10,3%	11,3%	9,0%	6,8%
INVERSION BRUTA INTERNA FIJA	88.553	79.527	96.409	112.366	121.794	116.041	94.507	101.737	16,5%	8,0%	2,8%	-15,0%
Equipos Durable de producción	38.700	31.446	44.380	56.008	64.359	53.970	45.456	45.018	23,2%	11,1%	2,3%	-26,5%
Construcción	49.853	48.081	52.029	56.358	57.435	62.072	49.051	56.719	9,8%	5,4%	3,4%	-3,0%
Discrepancia estadística y Variación de Existencias	2.378	3.173	2.517	(2.837)	(12.141)	(7.590)	(1.698)	536	---	---	---	---
EXPORTACIONES DE BS. Y SS. REALES	51.030	47.761	54.734	57.064	62.760	56.151	51.309	54.386	3,4%	7,1%	4,2%	-9,5%
<b>DEMANDA GLOBAL</b>	<b>437.850</b>	<b>430.760</b>	<b>481.154</b>	<b>529.098</b>	<b>538.010</b>	<b>546.974</b>	<b>504.474</b>	<b>539.962</b>	<b>10,4%</b>	<b>7,6%</b>	<b>4,7%</b>	<b>-1,8%</b>
<b>VA SECTOR DE LA CONSTRUCCION</b> (Cat F CIIU Rev.3)	<b>23.641</b>	<b>22.744</b>	<b>23.915</b>	<b>26.085</b>	<b>26.923</b>	<b>28.959</b>	<b>24.085</b>	<b>24.616</b>	<b>10,5%</b>	<b>6,6%</b>	<b>3,9%</b>	<b>-2,6%</b>
<b>VA Construcción / PBI (%)</b>	<b>6,2%</b>	<b>5,9%</b>	<b>5,7%</b>	<b>5,7%</b>	<b>5,8%</b>	<b>6,1%</b>	<b>5,5%</b>	<b>5,1%</b>	---	---	---	---

Composición del PIB (año 2010)



■ CONSUMO DE LOS HOGARES CON IVA   
 ■ CONSUMO PUBLICO   
 ■ Equipos Durable de producción  
■ Construcción   
 ■ Discrepancia estadística y Variación de Existencias   
 ■ EXPORTACIONES DE BS. Y SS. REALES

Composición del PIB (año 2011)



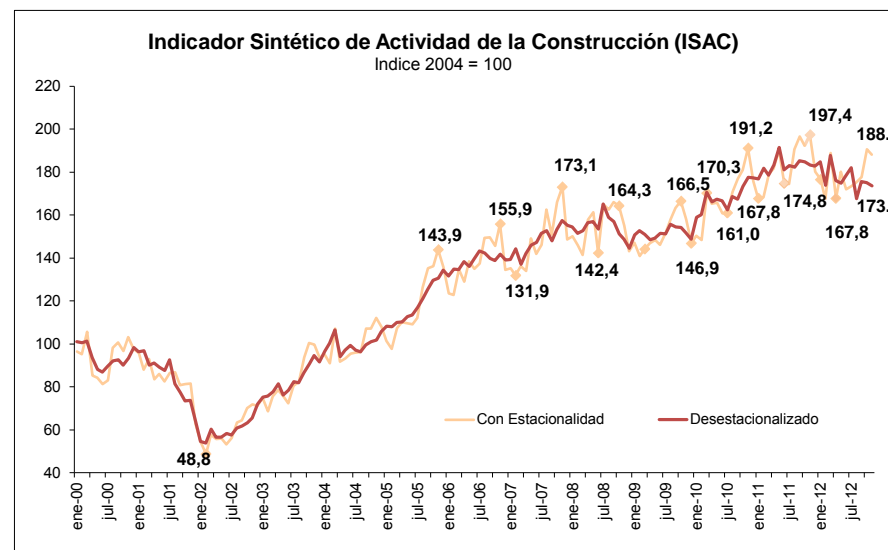
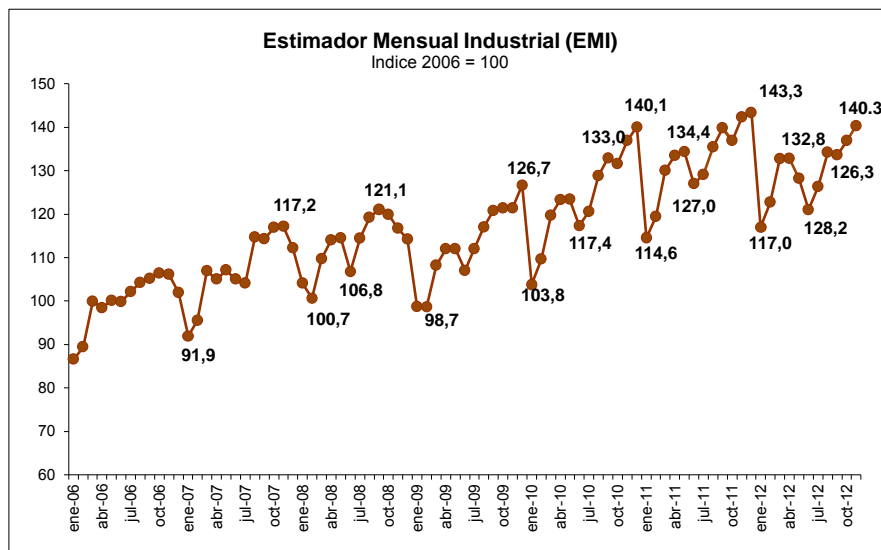
■ CONSUMO DE LOS HOGARES CON IVA   
 ■ CONSUMO PUBLICO   
 ■ Equipos Durable de producción  
■ Construcción   
 ■ Discrepancia estadística y Variación de Existencias   
 ■ EXPORTACIONES DE BS. Y SS. REALES

[Volver](#)

**INDICADORES DE ACTIVIDAD (MENSUALES)**

[Volver](#)

	ULTIMOS MESES						Variación respecto al mismo mes del año anterior					
	jul-12	ago-12	sep-12	oct-12	nov-12	dic-12	jul-12	ago-12	sep-12	oct-12	nov-12	dic-12
EMI (Índice base 2006=100)	126,3	134,2	133,6	136,9	140,3	-	-2,2%	-0,9%	-4,4%	0,0%	-1,4%	-
EMAE (Índice base 1993=100)	198,9	200,7	194,2	201,0	-	-	2,1%	0,7%	-0,7%	3,0%	-	-
ISAC (Índice base 2004=100)	173,4	175,1	177,7	190,7	188,1	-	-0,6%	-8,1%	-9,6%	-0,9%	-4,7%	-
ISAC Desestacionalizado (Índice base 2004=100)	182,1	167,5	175,6	175,0	173,5	-	-0,5%	-8,1%	-5,2%	-5,3%	-5,3%	-
Venta de supermercados (millones de pesos corrientes)	8.766,2	8.843,0	8.789,5	9.068,3	9.195,6	-	22,1%	26,4%	29,1%	22,2%	25,4%	-
Índice de confianza del consumidor	43,6	42,7	42,3	43,4	42,7	46,4	-24,9%	-25,6%	-28,7%	-24,7%	-24,7%	-11,7%
Importación de bienes de capital (millones U\$S CIF)	982,0	1.095,0	1.261,0	1.164,0	1.220,0	-	-11,0%	-13,8%	-8,2%	-0,4%	-3,5%	-
Índice Construya (Índice base Jun-02=100)	343,2	350,1	337,0	367,7	348,1	308,6	5,3%	-5,4%	-12,4%	-1,5%	-3,4%	-4,0%



[Volver](#)



ENERO 2013

## Indicadores Monetarios y Financieros

Base Monetaria	
Circulación monetaria	
Billetes y monedas en poder del público	
Efectivo en entidades financieras	
Depósitos de los bancos en el Banco central	
Agregado Monetario M1	
Agregado Monetario M2	
Agregado Monetario M3	
Depósitos en efectivo en entidades financieras	
Depósitos en Caja de ahorro	
Depósitos en Cuenta corriente	
Depósitos en Plazos Fijos	
Reservas internacionales del Banco Central	
Tasa de interes por depósitos en caja de ahorro	
Tasa de interes por depósitos de 30 a 59 días	
Tasa de interes por depósitos de 60 días o más	
Tipo de cambio en relación al dólar	
Riesgo soberano	
	<u>MENSUAL</u>

[Volver al indice](#)



**INDICADORES MONETARIOS Y FINANCIEROS**
[Volver](#)

Millones de Pesos, fin del período

	ULTIMOS MESES						Variación respecto al mismo mes del año anterior					
	jul-12	ago-12	sep-12	oct-12	nov-12	dic-12	jul-12	ago-12	sep-12	oct-12	nov-12	dic-12
Base Monetaria	252.102	258.122	261.623	265.123	271.959	292.134	35,5%	36,6%	37,3%	38,2%	38,7%	39,0%
Circulación monetaria	194.839	198.612	200.991	203.674	207.562	224.207	34,2%	34,5%	35,2%	36,4%	35,9%	35,7%
Billetes y monedas en poder del público	175.029	178.431	180.742	183.594	186.415	199.381	36,7%	37,1%	38,4%	39,6%	37,7%	38,2%
Efectivo en entidades financieras	19.810	20.180	20.249	20.079	21.147	24.826	15,4%	15,6%	12,2%	13,0%	21,9%	19,0%
Depósitos de los bancos en el Banco central	57.263	59.511	60.632	61.450	64.397	67.927	40,2%	44,0%	44,7%	44,2%	48,5%	51,2%
Agregado Monetario M1	399.315	403.942	399.722	404.278	419.242	455.160	34,7%	34,6%	34,0%	34,3%	38,3%	40,1%
Agregado Monetario M2	633.883	651.400	665.144	674.964	692.744	724.504	30,3%	31,4%	32,5%	33,5%	35,1%	37,4%
Agregado Monetario M3	677.908	694.776	707.097	718.100	750.942	770.323	23,0%	23,6%	24,5%	25,4%	31,0%	32,0%
Depósitos en efectivo en entidades financieras	458.854	472.969	484.628	491.369	506.329	525.123	28,0%	29,4%	30,6%	31,3%	34,2%	37,2%
Depósitos en Cuenta corriente en pesos	130.938	134.507	127.144	128.611	138.940	151.061	37,1%	36,3%	27,1%	27,7%	38,1%	41,3%
Depósitos en Caja de ahorro en pesos	93.347	90.869	91.891	91.736	93.885	104.715	28,2%	27,7%	35,7%	33,4%	39,6%	42,1%
Depósitos en Plazos Fijos en pesos	215.378	229.192	246.954	252.269	253.841	248.843	23,1%	27,4%	31,5%	33,7%	31,1%	34,1%
Otros Depósitos en pesos	19.191	18.400	18.639	18.753	19.664	20.505	26,0%	17,9%	18,8%	17,4%	23,3%	22,2%
Reservas internacionales del Banco Central	212.331	208.625	211.203	213.138	217.393	215.408	-0,8%	-0,7%	1,6%	5,1%	9,8%	9,3%

**Promedios mensuales. En % nominal anual**

Tasa de interes por dep. en caja de ahorro	0,26	0,26	0,26	0,25	0,25	0,25						
Tasa de interes por dep. de 30 a 59 días	11,76	11,91	12,30	12,47	13,17	13,88						
Tasa de interes por dep. a 60 días o más	13,11	13,51	13,45	14,46	15,02	15,63						

Tipo de cambio en relación al dólar (\$/U\$s)	4,55	4,61	4,67	4,73	4,80	4,88	10,3%	10,6%	11,1%	12,1%	12,6%	13,8%
Riesgo soberano (Punto Básico - JPMorgan - Fin del período)	1.088	1.054	896	986	1.137	981	55,2%	39,2%	32,3%	90,7%	100,5%	100,2%
Riesgo soberano (Punto Básico - JPMorgan - Promedio mensual)	840	869	888	888	1.031	972	13,9%	27,4%	30,8%	49,8%	97,4%	94,5%

[Volver](#)



ENERO 2013

## Indicadores del Sector Público

Déficit presupuestario primario	<u>ANUAL Y</u>
Ingresos corrientes	<u>TRIMESTRAL</u>

## Indicadores del Sector Externo

Cuenta corriente	<u>ANUAL Y</u>
Cuenta de capital	<u>TRIMESTRAL</u>
Importaciones CIF	<u>MENSUAL</u>
Exportaciones FOB	

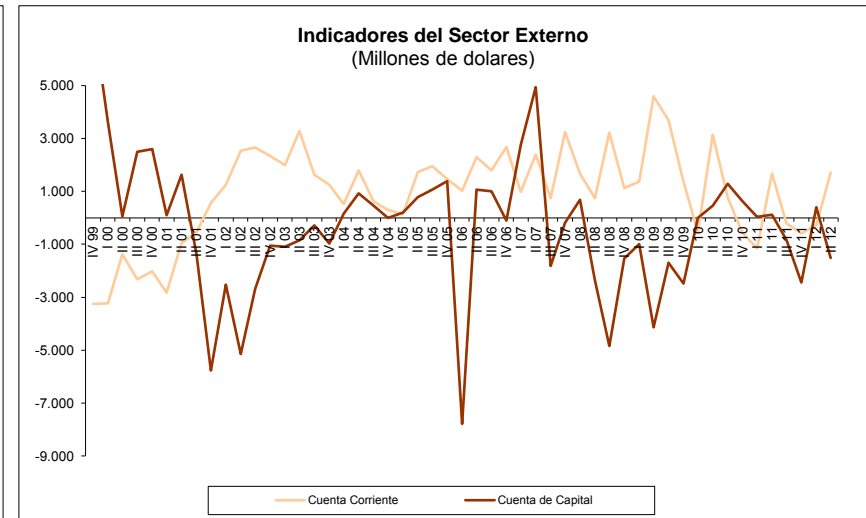
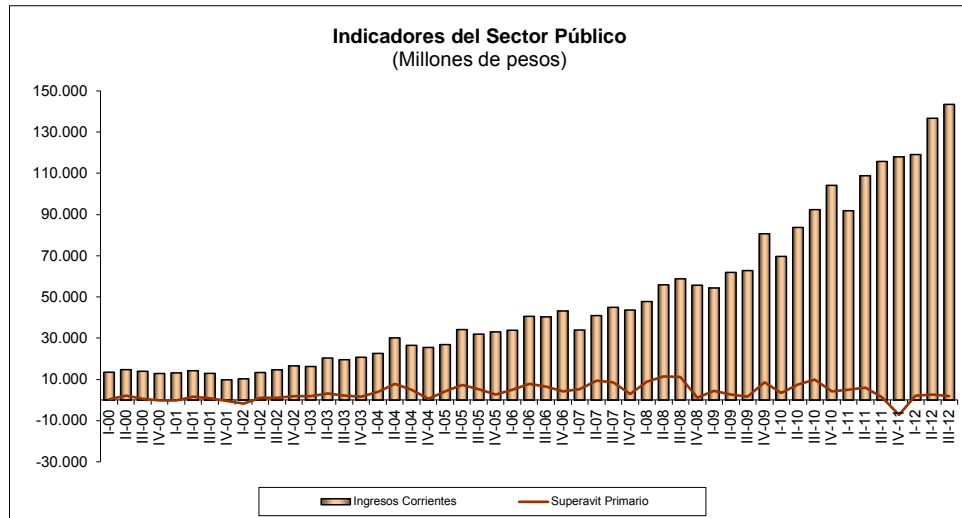
[Volver al indice](#)

Millones de pesos

	AÑOS ANTERIORES				ULTIMO AÑO				Variación respecto al mismo trimestre del año anterior			
	2008	2009	2010	2011	I 12	II 12	III 12	IV 12	I 12	II 12	III 12	IV 12
<b>INDICADORES DEL SECTOR PÚBLICO</b>												
Superavit presupuestario primario	32.529	17.286	25.115	4.921	2.169	2.725	2.725	---	-55,2%	-54,9%	114,8%	---
Ingresos corrientes	218.461	260.045	350.296	434.787	119.208	136.827	136.827	---	29,7%	25,6%	18,1%	---

Millones de dolares

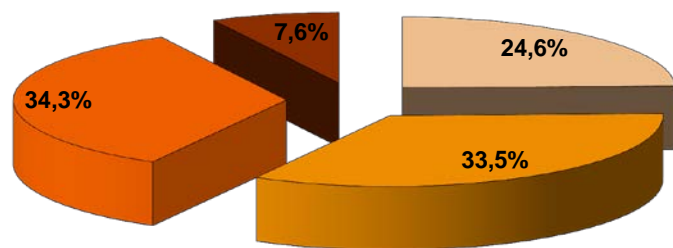
<b>INDICADORES DEL SECTOR EXTERNO</b>												
Cuenta corriente	6.755	11.062	2.819	(305)	(282)	1.711	-	---				
Cuenta de capital y Financiera	(8.075)	(9.300)	2.363	(3.129)	389	(1.516)	-	---				



Millones de Dólares

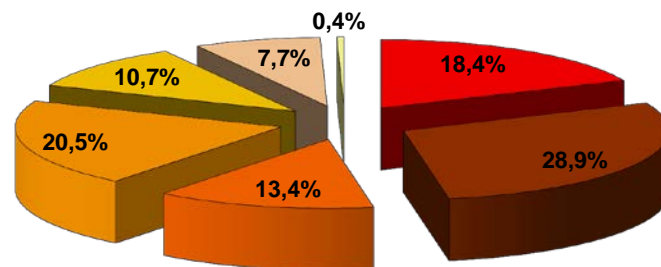
	ULTIMOS MESES						Variación respecto al mismo mes del año anterior					
	jul-12	ago-12	sep-12	oct-12	nov-12	dic-12	jul-12	ago-12	sep-12	oct-12	nov-12	dic-12
EXPORTACIONES FOB	7.382	7.952	7.787	6.897	6.594	-	0,9%	-5,5%	-2,2%	-8,4%	-4,7%	-
IMPORTACIONES CIF	6.368	6.324	5.907	6.312	6.230	-	-4,2%	-17,0%	-14,3%	0,1%	-0,1%	-

**EXPORTACIONES CIF**  
(Acumulado últimos doce meses)



Productos Primarios   
 MOA   
 MOI   
 Combustibles y Energía

**IMPORTACIONES CIF**  
(Acumulado últimos doce meses)



Bienes de capital   
 Bienes intermedios   
 Combustibles lubricantes básicos/elab  
 Piezas y acces. para Bienes de capital   
 Bienes de Consumo   
 Vehículos automotores de pasajeros  
 Resto



ENERO 2013

## Indicadores de Evolución de Precios

Indice de precios al consumidor	<u>MENSUAL</u>
Indice de precios mayorista	
Indice de costo de la construcción	
Materiales	
Mano de obra	
Gastos Generales	

[Volver al indice](#)

**INDICADORES DE PRECIOS**

Volver

	ULTIMOS MESES						Variación respecto al mismo mes del año anterior					
	jun-12	jul-12	ago-12	sep-12	oct-12	nov-12	jun-12	jul-12	ago-12	sep-12	oct-12	nov-12
<b>INDEC</b>												
Indice de precios al consumidor (Indice base Abril 2008=100)	142,5	143,7	144,9	146,2	147,5	148,8	9,9%	9,9%	10,0%	10,0%	10,2%	10,6%
Indice de precios mayorista (Indice base 1993=100)	538,0	543,2	548,8	554,9	560,2	565,9	12,8%	12,8%	12,8%	12,9%	12,9%	13,0%
Indice de costo de la construcción (Indice base Dic-01=100)	620,6	629,4	637,8	641,0	643,8	647,0	30,5%	30,1%	28,5%	27,7%	27,3%	25,8%
Materiales	486,7	492,5	498,1	503,7	509,8	516,1	13,8%	14,1%	14,2%	14,4%	14,6%	14,9%
Mano de obra	761,2	771,7	782,1	784,4	782,2	782,4	43,4%	42,1%	38,6%	37,7%	36,6%	33,5%
Gastos Generales	590,3	606,1	619,1	625,2	625,5	628,0	35,8%	35,5%	35,9%	32,3%	31,2%	31,2%
<b>CAC</b>												
Indice de costo de la construcción (Indice base Dic-01=100)	1.135,4	1.244,3	1.177,7	1.189,4	1.200,0	1.213,3	28,6%	33,4%	27,6%	23,2%	23,5%	25,4%
Materiales	964,7	978,2	993,7	1.005,3	1.025,4	1.050,5	17,2%	17,2%	17,5%	18,0%	18,7%	19,9%
Mano de obra	1.327,5	1.543,7	1.384,3	1.396,5	1.396,5	1.396,5	39,7%	48,0%	37,0%	27,8%	27,8%	30,5%

Volver



ENERO 2013

## Indicadores del Sector de la Construcción

Empleo del Sector Cemento (Mercado Interno) ACERO Hierro redondo para Hº Permisos de Construcción Superficie Cubierta CABA Escrituras CABA Asfalto	<u>MENSUAL</u>
--	----------------

[Volver al indice](#)

**INDICADORES DE PRECIOS**[Volver](#)

	ULTIMOS MESES						Variación respecto al mismo mes del año anterior					
	jul-12	ago-12	sep-12	oct-12	nov-12	dic-12	jul-12	ago-12	sep-12	oct-12	nov-12	dic-12
Empleo del Sector	398.674	398.971	394.900	402.204	-	-	-5,6%	-6,3%	-7,9%	-7,3%	---	---
Cemento Portland Tn	904	841	889	954	959	787	-0,4%	-16,4%	-18,6%	-4,7%	-8,5%	-14,6%
ACERO Hierro redondo para Hº Tn	72.116	75.577	73.234	76.310	71.350	-	-8,2%	-4,1%	-8,3%	-7,4%	-10,8%	---
Permisos de Construcción (42 municipios) M2	539.970	742.764	629.099	744.178	604.973	-	-10,5%	-16,0%	-18,3%	-5,8%	-12,6%	---
Superficie Cubierta CABA M2	160.085	219.419	125.256	217.072	122.725	-	-7,8%	21,5%	-54,3%	60,7%	-24,8%	---
Escrituras CABA	4.014	3.776	3.247	3.592	3.466	-	-30,1%	-34,9%	-47,0%	-35,8%	-43,5%	---
Asfalto (miles Tn)	35.624	32.394	40.524	43.219	52.900	-	-23,2%	-37,6%	-26,8%	-4,4%	6,4%	---

[Volver](#)





ENERO 2013

## GLOSARIO

[Volver al índice](#)

## GLOSARIO

Volver

Concepto	Variables incluidas	Fuente	Periodicidad
Oferta y Demanda Agregada de la Economía	Incluye todos los componentes de las mismas (Consumo, inversión, PBI, importaciones y exportaciones)	Dirección Nacional de Cuentas Nacionales - INDEC	Trimestral/Anual
Valor Agregado de la Construcción	Valor Agregado de la Construcción	Dirección Nacional de Cuentas Nacionales - INDEC	Trimestral/Anual
Estimador mensual de actividad Industrial (EMI)	EMI	Dirección Nacional de Cuentas Nacionales - INDEC	Mensual
Estimador mensual de la actividad económica (EMAE)	EMAE	Dirección Nacional de Cuentas Nacionales - INDEC	Mensual
Indicador sintético de la actividad de la construcción (ISAC)	ISAC	INDEC	Mensual
Venta de supermercados	Venta de supermercados	INDEC	Mensual
Índice de confianza del consumidor	Índice de confianza del consumidor	Universidad Torcuato Di Tella	Mensual
Base Monetaria	Base monetaria, Circulación Monetaria (ByM poder del público, Efec. Entidades Financieras), Dep. en el BCRA	Elaborado sobre la base de datos del BCRA	Diario/Mensual
Agregados Monetarios	M1, M2, M3 y los depósitos que lo componen (Cta Cte., Caja de ahorro, Plazo Fijo y Otros depósitos)	Elaborado sobre la base de datos del BCRA	Diario/Mensual
Reservas Internacionales del BCRA	Reservas Internacionales del BCRA	BCRA	Diario/Mensual
Tasas de interés	Tasa por depósitos en Caja de Ahorro y a Plazo (30 a 59 días, y 60 días o más)	Elaborado sobre la base de datos del BCRA	Diario/Mensual
Tipo de cambio en relación al dólar (\$/US\$)	Tipo de cambio en relación al dólar (\$/US\$)	BCRA	Diario/Mensual
Spreads	Riesgo soberano (Punto Básico - JPMorgan) fin del período y promedio mensual	Bloomberg	Diario/Mensual
Superavit presupuestario primario del Sector Público	Superavit presupuestario primario del Sector Público	Secretaría de Hacienda. Ministerio de Economía.	Trimestral/Anual
Ingresos corrientes del Sector Público	Ingresos corrientes del Sector Público	Secretaría de Hacienda. Ministerio de Economía.	Trimestral/Anual
Balanza de Pagos	Balanza de Pagos	Dirección Nacional de Cuentas Internacionales - INDEC	Trimestral/Anual
EXPORTACIONES FOB	EXPORTACIONES FOB	Dirección Nacional de Cuentas Internacionales - INDEC	Mensual
IMPORTACIONES CIF	IMPORTACIONES CIF	Dirección Nacional de Cuentas Internacionales - INDEC	Mensual
Índice de precios al consumidor (Índice base 1999=100)	IPC	INDEC	Mensual
Índice de precios de departamentos nuevos y usados	Índice de precio de deptos nuevos; Índice de precio de deptos usados (Índices base 1991=100)	UADE	Mensual
Índice de precios mayorista (Índice base 1993=100)	IPIM	INDEC	Mensual
Índice de costo de la construcción (Índice base 1993=100)	ICC	INDEC	Mensual
Remuneración Bruta de la Promedio (Pesos/mes)	RBP de la economía	Dirección Nacional de Programación Macroeconómica, Secretaría de Política Económica, sobre la base de información del Sistema Integrado de Jubilaciones y Pensiones, provisto por AFIP.	Mensual

Volver



ENERO 2013

Trabajo desarrollado por

CAMARA ARGENTINA DE LA CONSTRUCCIÓN

Area de Pensamiento Estratégico

Gerencia Técnica

[Volver](#)